



NIPPON HEAVY

สุดยอดนวัตกรรมสี เพื่องานอุตสาหกรรม
ทนทานหนัก ปกป้องทุกสภาพ

HEAVY

EXCLUSIVELY FOR MASTER PAINT



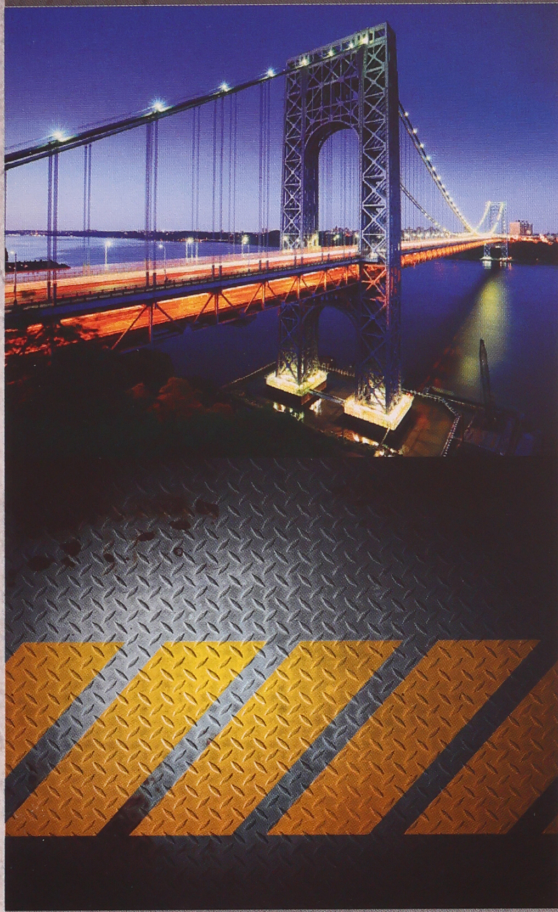

MR.PAINT
Colour And More

Colour Creations™

PROSERIES

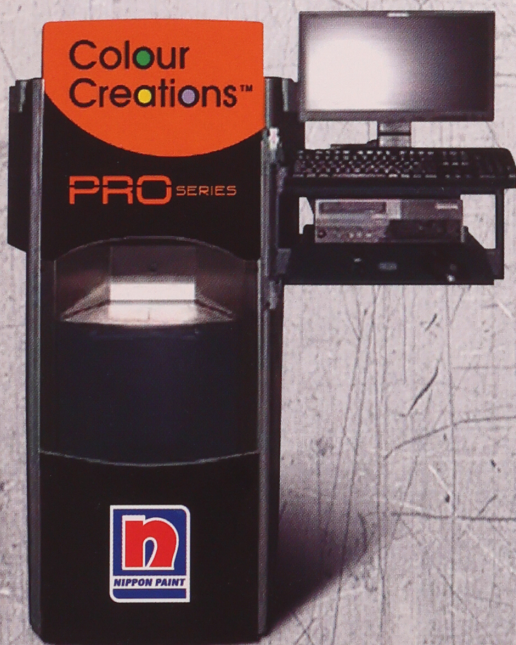
HEAVY

นวัตกรรมสีอุตสาหกรรมที่พัฒนาอย่างต่อเนื่อง เพื่อให้การปกป้องชิ้นงานหรือพื้นผิวจากการสึกกร่อน อันเนื่องมาจากสภาวะแวดล้อมทุกสภาพ โดยมีผลิตภัณฑ์ที่หลากหลายครอบคลุม ทุกการใช้งานและทุกพื้นผิว นิปโปน เอวี จึงเป็นผลิตภัณฑ์ที่เป็นที่ยอมรับของบริษัทอุตสาหกรรมชั้นนำ



Colour
Creations™

PRO SERIES



MAHOGANY BROWN RAL8016



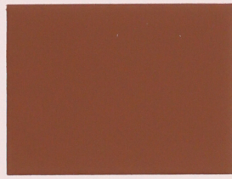
BROWN VELVET 1324



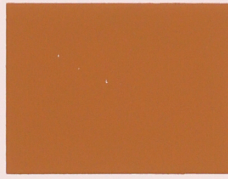
COPPER BROWN RAL8004



RUSSET 1332



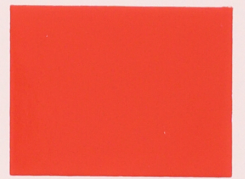
BEIGE BROWN RAL8024



OCHRE BROWN RAL8001



ORANGE BROWN RAL8023



INTER ORANGE BS592



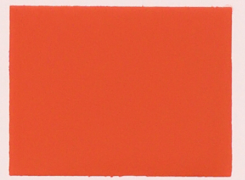
GOLDEN ROD 2050Y20R



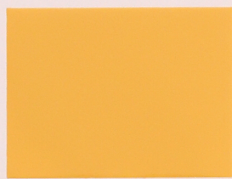
BROWN BEIGE RAL1011



ORANGE 1127



ORANGE 0823



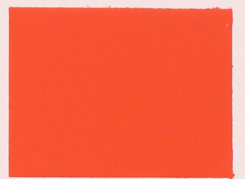
YELLOW 414 HDC3



DARK GOLDEN ROD 3050Y20R



YELLOW ORANGE RAL2000



TRAFFIC ORANGE RAL2009



DARK YELLOW 2040Y10R



GOLDEN YELLOW RAL1004



ARICOT BS568



SIGNAL ORANGE RAL2010



YELLOW MUD 1040Y10R



YELLOW 0668



SIGNAL YELLOW RAL1003



PASTEL ORANGE RAL2003



MUSTARD 1030Y10R



LEMON BS355



DAFFODIL YELLOW RAL1007



APRICOT BS06E50



BEIGE BS388



TRAFFIC YELLOW RAL1023



GOLDEN YELLOW BS356



NEON CARROT 0030Y30R



LIGHT IVORY RAL1015



ZINC YELLOW RAL1018



YELLOW 2 HDC2



CAMEO BS06C33



IVORY BS4052



PALE ROD 1020Y10R



MAIZE 0030Y10R



BLUSH STONE BS08C31



PEARL 1301



UNMELLOW YELLOW 0020Y



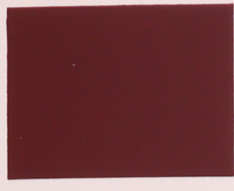
LIGHT KHAKI 0010Y10R



MAGNOLIA BS08B15



INDIAN RED 0882



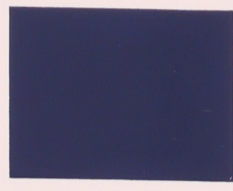
CHESTNUT BROWN RAL8015



PURPLE BS22D45



DARK BLUE 5040R70B



COBALT BLUE RAL5013



TRAFFIC BLUE RAL5017



RED 49 HDC5



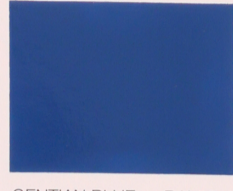
PURPLE RED RAL3004



DARK VIOLET BS796



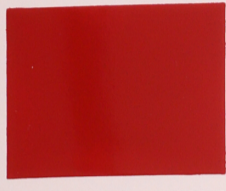
ULTRAMARINE BLUE RAL5002



GENTIAN BLUE RAL5010



BRIGHT BLUE 0632



TOMATO RED RAL3013



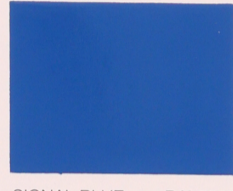
RED VIOLET RAL4002



CLARET VIOLET RAL4004



LIGHT PURPLE 3060R70B



SIGNAL BLUE RAL5005



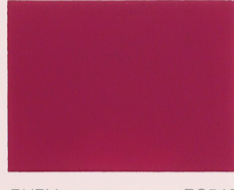
BLUE 0139



FLAME RED RAL3000



TAWNY BS04D44



RUBY BS542



AMETHYST 3040R70B



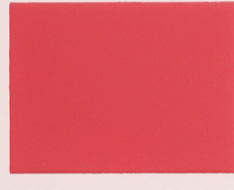
FRENCH BLUE BS381C166



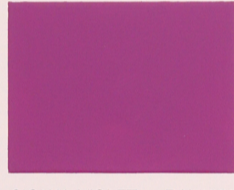
PARADISE BLUE 1365



TRAFFIC RED RAL3020



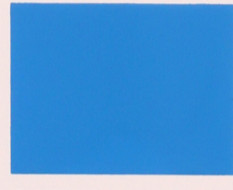
ROSE RAL3017



SIGNAL VIOLET RAL4008



PURPLE METAL 4020R70B



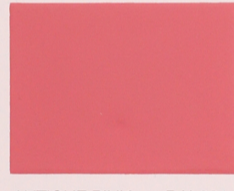
SKY BLUE RAL5015



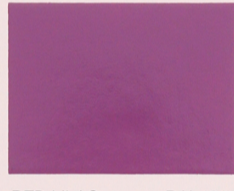
FIESTA BLUE BS112



SIGNAL RED BS537



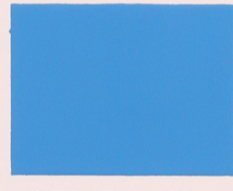
ANTIQUÉ PINK RAL3014



RED LILAC RAL4001



FRENCH LILAC 3030R70B



LIGHT BLUE RAL5012



MIST BLUE 1028



RASPBERRY RED RAL3027



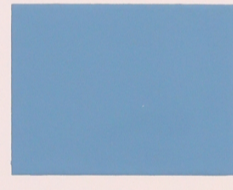
LIGHT PINK RAL3015



ORCHID 3040R50B



STONEY GREY 3030R80B



PASTEL BLUE RAL5024



OCEAN GREEN 2030B50G



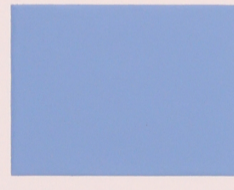
STRAWBERRY RED RAL3018



CANDY FLOSS BS02C33



BLUE LILAC RAL4005



AIR FORCE BLUE 2040R80B



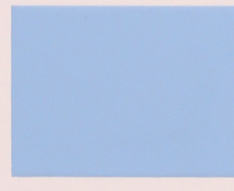
BLUE BS18E50



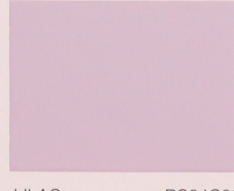
LAKE GREEN 0020B50G



LIGHT VIOLET BS797



WEDGEWOOD BLUE 1040R80B



LILAC BS24C33



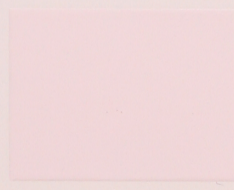
LIGHT BLUE 0030R90B



DAWN PINK BS04B15



PETAL BS04E49



FINGER PINK S0505R30B



MINT GREEN S0505B50G



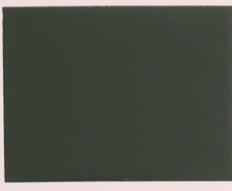
ASTRAL BLUE BS18E49



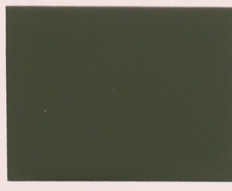
APPLE GREEN 0010B70G



OPAL GREEN RAL6026



GREEN 137 HDC4



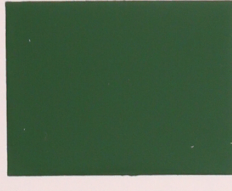
OLIVE GREEN BS220



ANTHRACITE GREY RAL7016



DARK LEAF 5040B50G



LEAF GREEN RAL6002



PALE GREEN RAL6021



BASALT GREY RAL7012



MINT GREEN RAL6029



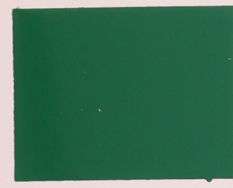
GRASS GREEN 218



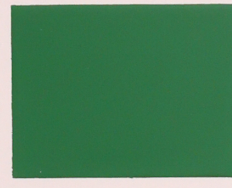
RASEDA GREEN RAL6011



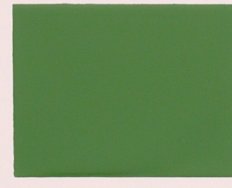
SQUIRREL GREY RAL7000



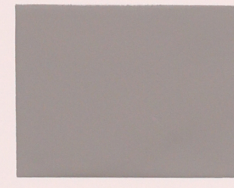
DARK GREEN 1458



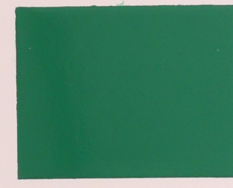
FERN GREEN 1460



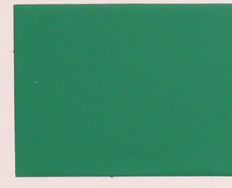
GRASS GREEN RAL6010



STONE GREY RAL7030



SIGNAL GREEN RAL6023



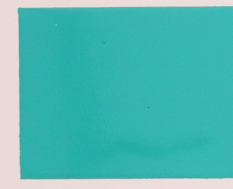
TRAFFIC GREEN RAL6024



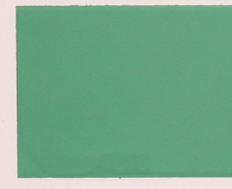
SEA GREEN BS217



EXECUTIVE GREY 0104



TURQUOISE 2050B70G



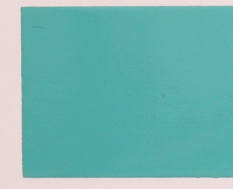
LIME GREEN 1459



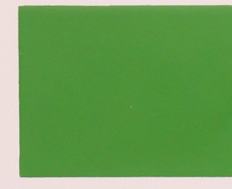
CRYSTAL GREEN 1223



TELEGREY 1 RAL7045



MOUNTAIN MEADOW 2040B70G



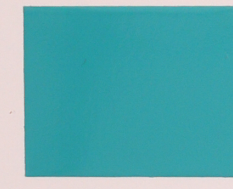
YELLOW GREEN RAL6018



CITRINE BS12E51



TRAFFIC GREY A RAL7042



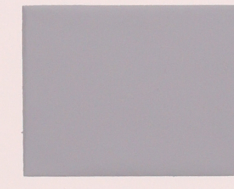
PINE GREEN 2050B50G



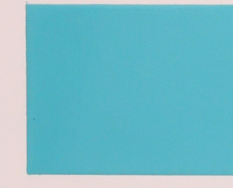
EVERGREEN 1461



PEBBLE GREY RAL7032



WINDOW GREY RAL7040



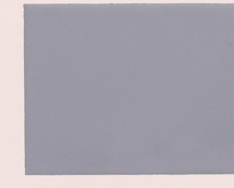
PERSIAN GREEN 1050B30G



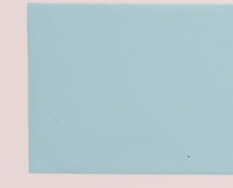
CALM GREEN BS6070



VENUS 1406



SILVER GREY RAL7001



BLUE RIVER 1020B30G



PASTEL GREEN RAL6019



LIGHT GREY RAL7035



SIGNAL GREY RAL7004



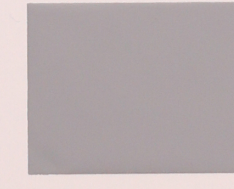
OYSTER WHITE RAL1013



ASH GREY BS9093



TELEGREY 4 RAL7047



MISTY GREY 1457



เฉดสีที่แสดงเป็นเฉดสีชนิดเงา

All colour displayed are in high gloss finish.

ตัวอย่างสีนี้ใกล้เคียงกับสีจริงเท่านั้น

The colour patterns on this card are approximate only.



NIPPON HEAVY

สุดยอดนวัตกรรมสี เพื่องานอุตสาหกรรม
ทนทานหนัก ปกป้องทุกสภาวะ

ULTRA HIGH PERFORMANCE PRODUCT SELECTION



NIPPON HEAVY WASH PRIMER นิปปอน เหวี วอช ไพรมอร์

สีเสริมการยึดเกาะกับโลหะเบา และมันวาว เช่น อลูมิเนียม สังกะสี กัลวาไนซ์ และสามารถใช้เป็นสีซิปไพรมอร์ของผิวเหล็กได้



NIPPON HEAVY COAL TAR นิปปอน เหวี โคล ทาร์

สีโคลทาร์ อีพ็อกซี ให้ความทนทานสูง เหมาะสำหรับพื้นผิวเหล็ก โลหะ คอนกรีต ที่มีการสัมผัสกับน้ำ น้ำทะเล หรือสารเคมีที่มีการกัดกร่อน เช่น ถังเก็บของเหลว เรือ รางน้ำ ก่อฝังดิน งานโครงสร้างเหล็ก



NIPPON HEAVY EPOXY PRIMER GUARD นิปปอน เหวี อีพ็อกซี ไพรมอร์ การ์ด

สีรองพื้นอีพ็อกซี เหมาะสำหรับพื้นผิวเหล็ก โลหะ ที่ผ่านการเตรียมพื้นผิวโดยวิธีการพ่นทราย (Blast Cleaning) ปกป้องสนิมดีเยี่ยม ให้ความทนทานสูง ทนสภาวะอากาศ



NIPPON HEAVY EPOXY RUST BLOCK PRIMER นิปปอน เหวี อีพ็อกซี รัสท์ บล็อก ไพรมอร์

สีรองพื้นอีพ็อกซีคุณภาพสูง สามารถใช้เป็นสีรองพื้น สีชั้นกลาง และสีทับหน้าได้หลากหลายพื้นผิว ฟิล์มสีหนาถึง 250 ไมครอน ต่อการเคลือบสี 1 เที่ยว เคลือบสีได้แม้มีสนิมเกาะ เคลือบได้หลากหลายพื้นผิว เช่น เหล็ก สังกะสี อลูมิเนียม เมทัลซิงกัลวาไนซ์ อะลูมิเนียม



NIPPON HEAVY IN-GUARD (BASE) นิปปอน เหวี อิน-การ์ด (เบส)

สีอีพ็อกซีทับหน้าคุณภาพสูง เหมาะสำหรับงานโครงสร้างเหล็ก ภายใน และงานพื้นทั่วไป เงามามสูง ทนการกระแทก ชัดดูทนการกัดกร่อนของสารเคมี



NIPPON HEAVY EX-GUARD (BASE) นิปปอน เหวี เอ็กซ์-การ์ด (เบส)

สีโพลียูรีเทนทับหน้า เหมาะสำหรับงานภายนอกของ ซีเมนต์ บุนดาบ คอนกรีต เหล็ก อะลูมิเนียม เช่น โครงสร้างเหล็ก สะพาน และถังน้ำมัน

PRODUCT Selector Chart

| | สีโคทาร์ | สีรองพื้นและสีทับหน้า | | | | |
|---|---|---|--|--|---|--|
| | | สีรองพื้น | สีรองพื้นเนกประสงค์ | สีวอช ไพรมอร์ | สีทับหน้า (ภายใน) | สีทับหน้า (ภายนอก) |
| | NIPPON HEAVY COAL TAR | NIPPON HEAVY EPOXY PRIMER GUARD | NIPPON HEAVY RUST BLOCK PRIMER | NIPPON HEAVY WASH PRIMER | NIPPON HEAVY IN-GUARD (BASE) | NIPPON HEAVY EX-GUARD (BASE) |
| ฟิล์มสี | เงา | เหลือบเงา | เงา | ด้าน / สีเขียวมะกอก | เงา | เงา |
| เนื้อสี (โดยปริมาตร) | 75% | 50% | 90% | 20% | 60% | 60% |
| ค่าการกลบพื้นผิว(ต่อเที่ยว) | | | | | | |
| ทางทฤษฎี | -9.3 ตร.ม. / ลิตร (ที่ความหนา เมื่อแห้ง 80 ไมครอน) -5.0 ตร.ม. / ลิตร (ที่ความหนา เมื่อแห้ง 150 ไมครอน) | -8.3 ตร.ม. / ลิตร (ที่ความหนา เมื่อแห้ง 60 ไมครอน) -6.2 ตร.ม. / ลิตร (ที่ความหนา เมื่อแห้ง 80 ไมครอน) | -9.0 ตร.ม. / ลิตร (ที่ความหนา เมื่อแห้ง 100 ไมครอน) -3.6 ตร.ม. / ลิตร (ที่ความหนา เมื่อแห้ง 250 ไมครอน) | -16.6 ตร.ม. / ลิตร (ที่ความหนา เมื่อแห้ง 12 ไมครอน) -12.5 ตร.ม. / ลิตร (ที่ความหนา เมื่อแห้ง 15 ไมครอน) | -10.0 ตร.ม. / ลิตร (ที่ความหนา เมื่อแห้ง 50 ไมครอน) -6.2 ตร.ม. / ลิตร (ที่ความหนา เมื่อแห้ง 80 ไมครอน) | -9.0 ตร.ม. / ลิตร (ที่ความหนา เมื่อแห้ง 50 ไมครอน) -5.6 ตร.ม. / ลิตร (ที่ความหนา เมื่อแห้ง 80 ไมครอน) |
| ทางปฏิบัติ (ที่การสูญเสียร้อยละ20) | -7.5 ตร.ม. / ลิตร (ที่ความหนา เมื่อแห้ง 80 ไมครอน) -4.0 ตร.ม. / ลิตร (ที่ความหนา เมื่อแห้ง 150 ไมครอน) | -6.7 ตร.ม. / ลิตร (ที่ความหนา เมื่อแห้ง 80 ไมครอน) -5.0 ตร.ม. / ลิตร (ที่ความหนา เมื่อแห้ง 150 ไมครอน) | -7.2 ตร.ม. / ลิตร (ที่ความหนา เมื่อแห้ง 100 ไมครอน) -2.9 ตร.ม. / ลิตร (ที่ความหนา เมื่อแห้ง 250 ไมครอน) | -13.3 ตร.ม. / ลิตร (ที่ความหนา เมื่อแห้ง 12 ไมครอน) -10.6 ตร.ม. / ลิตร (ที่ความหนา เมื่อแห้ง 15 ไมครอน) | -8.0 ตร.ม. / ลิตร (ที่ความหนา เมื่อแห้ง 50 ไมครอน) -5.0 ตร.ม. / ลิตร (ที่ความหนา เมื่อแห้ง 80 ไมครอน) | -7.2 ตร.ม. / ลิตร (ที่ความหนา เมื่อแห้ง 50 ไมครอน) -4.5 ตร.ม. / ลิตร (ที่ความหนา เมื่อแห้ง 80 ไมครอน) |
| จำนวนเที่ยวการทา | 1-3 เที่ยว | 1-2 เที่ยว | 1-2 เที่ยว | 1 เที่ยว | 1-2 เที่ยว | 1-2 เที่ยว |
| การแห้งตัว (ที่อุณหภูมิ 30 °) | -แห้งสัมผัสได้ 1-1.5 ชั่วโมง -แห้งทาขั้ได้มากกว่า 16 ชั่วโมง | -แห้งสัมผัสได้ 2-3 ชั่วโมง -แห้งทาขั้ได้มากกว่า 16 ชั่วโมง | -แห้งสัมผัสได้ 3-4 ชั่วโมง -แห้งทาขั้ได้มากกว่า 16 ชั่วโมง | -แห้งสัมผัสได้ 5 นาที -แห้งทาขั้ได้ 2 ชั่วโมง | -แห้งสัมผัสได้ 2-3 ชั่วโมง -แห้งทาขั้ได้มากกว่า 16 ชั่วโมง | -แห้งสัมผัสได้ 1-2 ชั่วโมง -แห้งทาขั้ได้มากกว่า 16 ชั่วโมง |
| ความหนาของฟิล์มสีต่อเที่ยว (ฟิล์มสีเมื่อแห้ง) | 80-150 ไมครอน | 60-80 ไมครอน | 100-250 ไมครอน | 12-15 ไมครอน | 50-80 ไมครอน | 50-80 ไมครอน |
| ความหนาของฟิล์มสีต่อเที่ยว (ฟิล์มสีขณะเปียก) | 105-200 ไมครอน | 120-160 ไมครอน | 110-280 ไมครอน | 60-75 ไมครอน | 100-160 ไมครอน | 110-180 ไมครอน |
| ทินเนอร์ | NIPPON HEAVY COAL TAR THINNER #22 | NIPPON HEAVY GENERAL THINNER #33 | NIPPON HEAVY GENERAL THINNER #33 | NIPPON HEAVY WASH PRIMER THINNER #55 | NIPPON HEAVY GENERAL THINNER #33 | NIPPON HEAVY EX-GUARD BASE THINNER #77 |
| การเจือจาง | ผสมทินเนอร์ -5-10% สำหรับการเคลือบ ด้วยลูกกลิ้งหรือแปรง -ไม่เกิน 5% เมื่อเคลือบ ด้วยแอร์เลสสเปรย์ | ผสมทินเนอร์ -5-10% สำหรับการเคลือบ ด้วยลูกกลิ้งหรือแปรง -ไม่เกิน 5% เมื่อเคลือบ ด้วยแอร์เลสสเปรย์ | ผสมทินเนอร์ -5-15% สำหรับการเคลือบ ด้วยลูกกลิ้งหรือแปรง -ไม่เกิน 5%เมื่อเคลือบ ด้วยแอร์เลสสเปรย์ | ผสมทินเนอร์ -5-10% สำหรับการเคลือบ ด้วยลูกกลิ้งหรือแปรง -ไม่เกิน 5%เมื่อเคลือบ ด้วยแอร์เลสสเปรย์ | ผสมทินเนอร์ -5-10% สำหรับการเคลือบ ด้วยลูกกลิ้งหรือแปรง -ไม่เกิน 5%เมื่อเคลือบ ด้วยแอร์เลสสเปรย์ | ผสมทินเนอร์ -5-10% สำหรับการเคลือบ ด้วยลูกกลิ้งหรือแปรง -ไม่เกิน 5% เมื่อเคลือบ ด้วยแอร์เลสสเปรย์ |
| อัตราส่วนผสม (เบส:ฮาร์ดเดนเนอร์) | 4 ต่อ 1 (โดยปริมาตร) | 9 ต่อ 1 (โดยปริมาตร) | 1 ต่อ 1 (โดยปริมาตร) | 4 ต่อ 1 (โดยปริมาตร) | 4 ต่อ 1 (โดยปริมาตร) | 4 ต่อ 1 (โดยปริมาตร) |
| ระยะเวลาการใช้สีหลัง ผสมสีกับตัวเร่งแข็ง (ที่อุณหภูมิ 30 °) | 6-8 ชั่วโมง | 6-8 ชั่วโมง | 3-4 ชั่วโมง | 18-24 ชั่วโมง | 6-8 ชั่วโมง | 6 ชั่วโมง |



บริษัท นิปปอนเพนต์ เดคโคเรทีฟ โคทติ้ง (ประเทศไทย) จำกัด
NIPPON PAINT DECORATIVE COATINGS (THAILAND) CO., LTD.
 101 หมู่ 3 ซอยสุขสวัสดิ์ 76 ถนนสุขสวัสดิ์ บางจาก พระประแดง สมุทรปราการ 10130
 โทร. 0-2462-5299 แฟกซ์ : 0-2463-2863 <http://www.nippondeco.com>

จัดจำหน่ายโดย
 บริษัท ซี. เค. ฮาร์ดแวร์ แอนด์ เพ้นท์ จำกัด
 โทร. 0-2623-1350