



# NIPPON HEAVY

สุดยอดนวัตกรรมสี เพื่องานอุตสาหกรรม  
ทนทานหนัก ปกป้องทุกสภาพ

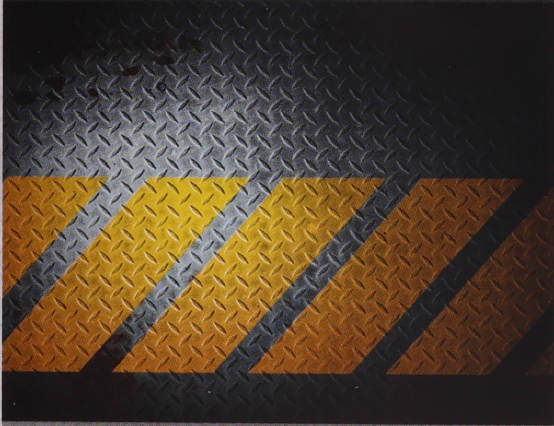
# HEAVY

EXCLUSIVELY FOR MASTER PAINT



# HEAVY

นวัตกรรมสีอุตสาหกรรมที่พัฒนาอย่างต่อเนื่อง เพื่อให้การปกป้องชิ้นงานหรือพื้นผิว จากการสึกกร่อน อันเนื่องมาจากสภาวะแวดล้อมทุกสภาพ โดยมีผลิตภัณฑ์ที่หลากหลายครอบคลุมทุกการใช้งานและทุกพื้นผิว นีปปอน เฮอร์ เป็นผลิตภัณฑ์ที่เป็นที่ยอมรับของบริษัท อุตสาหกรรมชั้นนำ



# นีปปอน เฮอร์

ผลิตภัณฑ์ที่หลากหลาย เพื่องานระดับคุณภาพสูง

## สีโคลทาร์ อีพ็อกซี NIPPON HEAVY COAL TAR



Black

## สีรองพื้น อีพ็อกซี NIPPON HEAVY EPOXY PRIMER GUARD



Epoxy Red Oxide

## สีรองพื้น โมดิฟายด์อีพ็อกซี NIPPON HEAVY RUST BLOCK PRIMER



Aluminium 501



Indian Red 502



Marble Grey 503



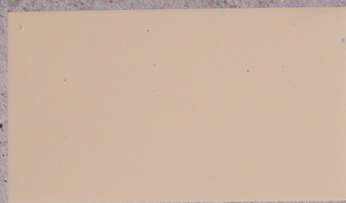
Straw Cream 504

## สีวอช ไพรมเมอร์ NIPPON HEAVY WASH PRIMER

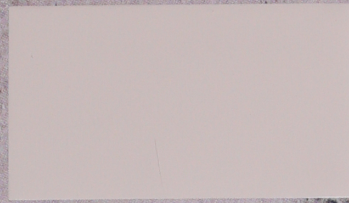


Wash Primer

## สีทับหน้าอีพ็อกซี / NIPPON HEAVY IN-GUARD



IVORY BS 4052



ASH GREY BS 9093



MISTY GREY 1457



EXECUTIVE GREY 0104



CALM GREEN BS 6070



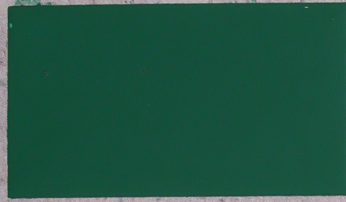
EVERGREEN 1461



LIME GREEN 1459



FERN GREEN 1460



DARK GREEN 1458



LIGHT BLUE 0607



BLUE 0139



BRIGHT BLUE 0632



ORANGE 0823



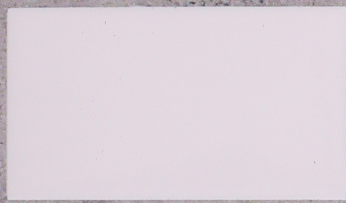
YELLOW 0668



FLAME RED RAL 3000



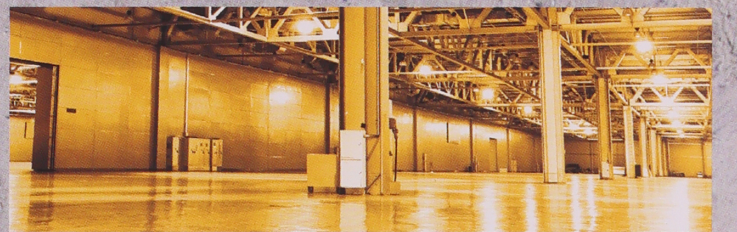
INDIAN RED 0882



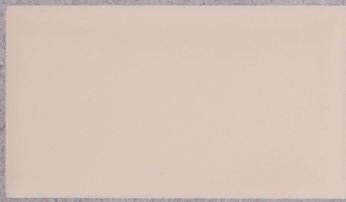
WHITE BS 9102



BLACK 9103



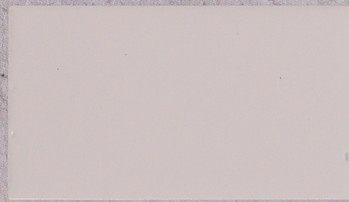
## สีทับหน้า โพลียูรีเทน / NIPPON HEAVY EX-GUARD



PEARL 1301



IVORY BS 4052



ASH GREY BS 9093



VENUS 1406



MISTY GREY 1457



EXECUTIVE GREY 0104



CALM GREEN BS 6070



GRASS GREEN 218



PARADISE BLUE 1365



SKY BLUE RAL 5015



FRENCH BLUE BS 381C 166



FLAME RED RAL 3000



PURE ORANGE RAL 2004



TRAFFIC YELLOW RAL 1023



WHITE BS 9102



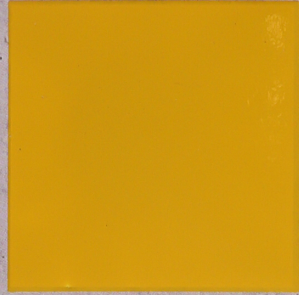
BLACK 9103

# สีอีพ็อกซีทาพื้น

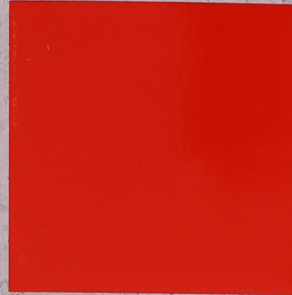
## NIPPON HEAVY FLOOR GUARD



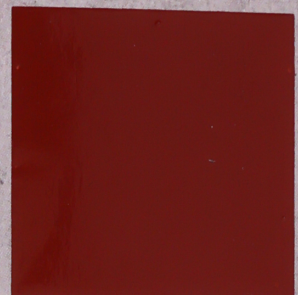
100 White



200 Yellow



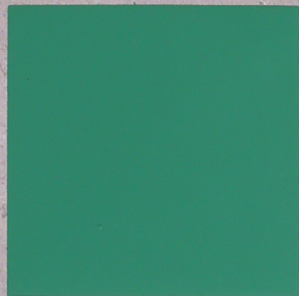
300 Orange



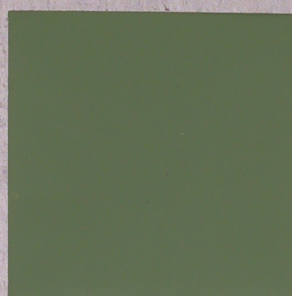
301 Red Brown



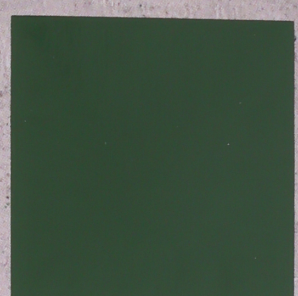
500 Light Blue



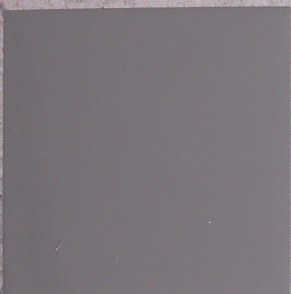
600 Light Green



601 Willow Green



602 Green



700 Grey

### นิปปอน เฮวี ฟลอร์ การ์ด ไพรมอร์ NIPPON HEAVY FLOOR GUARD PRIMER

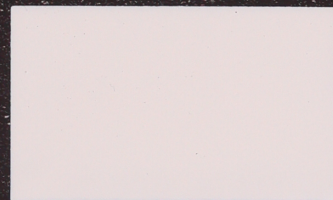
สีรองพื้นอีพ็อกซีเกรดพรีเมียม คุณภาพสูง ให้การแทรกซึมพื้นผิวดีเยี่ยม เสริมการยึดเกาะระหว่างผิวซีเมนต์และสีกับหน้าได้อย่างเต็มประสิทธิภาพ

### นิปปอน เฮวี ฟลอร์ การ์ด NIPPON HEAVY FLOOR GUARD

สีทาพื้นอีพ็อกซีชนิดพิเศษ ให้ฟิล์มสีหนาสูงถึง 300 ไมครอน เหมาะสำหรับเคลือบพื้นผิวโรงงานทั่วไป เพื่อป้องกันการกระแทก และยังเช็ดล้างทำความสะอาดได้ง่าย

## สีจราจร

### NIPPON HEAVY ROAD LINE PAINT



Traffic White



Traffic Black



Traffic Yellow



Traffic Red

สีจราจร สูตรพิเศษ แห้งไว นทาน ต่อยางมะตอย การสึกกร่อน แร่กระแทก เสียดสี เหมาะสำหรับทาเครื่องหมายจราจรต่างๆ

\*มีให้เลือกทั้งเกรดสีมาตรฐาน และเกรดสีสะท้อนแสง

สีโคทาร์	สีรองพื้นและสีทับหน้าสำหรับภายนอก และภายใน						สีทาพื้น		สีทาจราจร
	สีรองพื้น	สีรองพื้น อเนกประสงค์	สีอวช โพรเมอร์	สีทับหน้า (ภายใน)	สีทับหน้า (ภายนอก)	สีรองพื้น	สีทับหน้า		
NIPPON HEAVY COAL TAR	NIPPON HEAVY EPOXY PRIMER GUARD	NIPPON HEAVY RUST BLOCK PRIMER	NIPPON HEAVY WASH PRIMER	NIPPON HEAVY IN-GUARD	NIPPON HEAVY EX-GUARD	NIPPON HEAVY FLOOR GUARD PRIMER	NIPPON HEAVY FLOOR GUARD	NIPPON HEAVY ROAD LINE PAINT	
ฟิล์มสี	เงา	เหลือเงา	เงา	ด้าน / สีเขียวมะกอก	เงา	เงา	เงา	เงา	ด้าน
เนื้อสี (โดยปริมาตร)	75%	50%	90%	20%	51%	45%	-	-	50%
ค่าการกลบพื้นผิว(ต่อเที่ยว)									
ทางทฤษฎี	-9.3 ตร.ม. / ลิตร (ที่ความหนาเมื่อ แห้ง 80 ไมครอน)	-8.3 ตร.ม. / ลิตร (ที่ความหนาเมื่อ แห้ง 60 ไมครอน)	-9.0 ตร.ม. / ลิตร (ที่ความหนาเมื่อ แห้ง 100 ไมครอน)	-16.6 ตร.ม. / ลิตร (ที่ความหนาเมื่อ แห้ง 12 ไมครอน)	-10.0 ตร.ม. / ลิตร (ที่ความหนาเมื่อ แห้ง 50 ไมครอน)	-9.0 ตร.ม. / ลิตร (ที่ความหนาเมื่อ แห้ง 50 ไมครอน)	-	-	-8.3 ตร.ม. / ลิตร (ที่ความหนาเมื่อ แห้ง 60 ไมครอน)
	-5.0 ตร.ม. / ลิตร (ที่ความหนาเมื่อ แห้ง 150 ไมครอน)	-6.2 ตร.ม. / ลิตร (ที่ความหนาเมื่อ แห้ง 80 ไมครอน)	-3.6 ตร.ม. / ลิตร (ที่ความหนาเมื่อ แห้ง 250 ไมครอน)	-12.5 ตร.ม. / ลิตร (ที่ความหนาเมื่อ แห้ง 15 ไมครอน)	-6.2 ตร.ม. / ลิตร (ที่ความหนาเมื่อ แห้ง 80 ไมครอน)	-5.6 ตร.ม. / ลิตร (ที่ความหนาเมื่อ แห้ง 80 ไมครอน)			-6.2 ตร.ม. / ลิตร (ที่ความหนาเมื่อ แห้ง 80 ไมครอน)
ทางปฏิบัติ (ที่การสูญเสีย ร้อยละ20)	-7.5 ตร.ม. / ลิตร (ที่ความหนาเมื่อ แห้ง 80 ไมครอน)	-6.7 ตร.ม. / ลิตร (ที่ความหนาเมื่อ แห้ง 80 ไมครอน)	-7.2 ตร.ม. / ลิตร (ที่ความหนาเมื่อ แห้ง 100 ไมครอน)	-13.3 ตร.ม. / ลิตร (ที่ความหนาเมื่อ แห้ง 12 ไมครอน)	-8.0 ตร.ม. / ลิตร (ที่ความหนาเมื่อ แห้ง 50 ไมครอน)	-7.2 ตร.ม. / ลิตร (ที่ความหนาเมื่อ แห้ง 50 ไมครอน)	5-6 ตร.ม. / กิโลกรัม	2.5 ตร.ม. / กิโลกรัม	-6.7 ตร.ม. / ลิตร (ที่ความหนาเมื่อ แห้ง 80 ไมครอน)
	-4.0 ตร.ม. / ลิตร (ที่ความหนาเมื่อ แห้ง 150 ไมครอน)	-5.0 ตร.ม. / ลิตร (ที่ความหนาเมื่อ แห้ง 150 ไมครอน)	-2.9 ตร.ม. / ลิตร (ที่ความหนาเมื่อ แห้ง 250 ไมครอน)	-10.6 ตร.ม. / ลิตร (ที่ความหนาเมื่อ แห้ง 15 ไมครอน)	-5.0 ตร.ม. / ลิตร (ที่ความหนาเมื่อ แห้ง 80 ไมครอน)	-4.5 ตร.ม. / ลิตร (ที่ความหนาเมื่อ แห้ง 80 ไมครอน)			-5.0 ตร.ม. / ลิตร (ที่ความหนาเมื่อ แห้ง 150 ไมครอน)
จำนวนเที่ยวการทา	1-3 เที่ยว	1-2 เที่ยว	1-2 เที่ยว	1 เที่ยว	1-2 เที่ยว	1-2 เที่ยว	1-2 เที่ยว	1-2 เที่ยว	1-2 เที่ยว
การแห้งตัว (ที่อุณหภูมิ 30°)	-แห้งสัมผัสได้ 1.5 ชั่วโมง -แห้งทาทับได้ มากกว่า 16 ชั่วโมง	-แห้งสัมผัสได้ 2-3 ชั่วโมง -แห้งทาทับได้ มากกว่า 16 ชั่วโมง	-แห้งสัมผัสได้ 3-4 ชั่วโมง -แห้งทาทับได้ มากกว่า 16 ชั่วโมง	-แห้งสัมผัสได้ 5 นาที -แห้งทาทับได้ 2 ชั่วโมง	-แห้งสัมผัสได้ 2-3 ชั่วโมง -แห้งทาทับได้ มากกว่า 16 ชั่วโมง	-แห้งสัมผัสได้ 1 ชั่วโมง -แห้งทาทับได้ มากกว่า 16 ชั่วโมง	-แห้งสัมผัสได้ 35-40 นาที -แห้งทาทับได้ มากกว่า 16 ชั่วโมง	-แห้งสัมผัสได้ 2 ชั่วโมง -แห้งทาทับได้ มากกว่า 16 ชั่วโมง	-แห้งสัมผัสได้ 5-10 นาที -แห้งทาทับได้ 20-30 นาที
ความหนาของ ฟิล์มสีต่อเที่ยว (ฟิล์มสีเมื่อแห้ง)	80-150 ไมครอน (ฟิล์มสีเมื่อแห้ง)	60-80 ไมครอน (ฟิล์มสีเมื่อแห้ง)	100-250 ไมครอน	12-15 ไมครอน	50-80 ไมครอน	50-80 ไมครอน	35-50 ไมครอน	300 ไมครอน	60-80 ไมครอน (ฟิล์มสีเมื่อแห้ง)
ความหนาของ ฟิล์มสีต่อเที่ยว (ฟิล์มสีขณะเปียก)	105-200 ไมครอน (ฟิล์มสีขณะเปียก)	120-160 ไมครอน (ฟิล์มสีขณะเปียก)	110-280 ไมครอน	60-75 ไมครอน	100-160 ไมครอน	110-180 ไมครอน	-	-	120-160 ไมครอน (ฟิล์มสีขณะเปียก)
ทินเนอร์	NIPPON HEAVY COAL TAR THINNER #22	NIPPON HEAVY GENERAL THINNER #33	NIPPON HEAVY GENERAL THINNER #33	NIPPON HEAVY WASH PRIMER THINNER #55	NIPPON HEAVY GENERAL THINNER #33	NIPPON HEAVY EX-GUARD THINNER #44	HEAVY FLOOR GUARD THINNER #66	HEAVY FLOOR GUARD THINNER #66	NIPPON HEAVY ROAD LINE THINNER #11
การเจือจาง	ผสมทินเนอร์ -5-10% สำหรับ การเคลือบ ด้วยลูกกลิ้ง หรือแปรง -ไม่เกิน 5% เมื่อเคลือบ ด้วยแอร์เลสสเปรย์	ผสมทินเนอร์ -5-10% สำหรับ การเคลือบ ด้วยลูกกลิ้ง หรือแปรง -ไม่เกิน 5% เมื่อเคลือบ ด้วยแอร์เลสสเปรย์	ผสมทินเนอร์ -5-15% สำหรับ การเคลือบ ด้วยลูกกลิ้ง หรือแปรง -ไม่เกิน 5% เมื่อเคลือบ ด้วยแอร์เลสสเปรย์	ผสมทินเนอร์ -5-10% สำหรับ การเคลือบ ด้วยลูกกลิ้ง หรือแปรง -ไม่เกิน 5% เมื่อเคลือบ ด้วยแอร์เลสสเปรย์	ผสมทินเนอร์ -5-10% สำหรับ การเคลือบ ด้วยลูกกลิ้ง หรือแปรง -ไม่เกิน 5% เมื่อเคลือบ ด้วยแอร์เลสสเปรย์	ผสมทินเนอร์ -5-10% สำหรับ การเคลือบ ด้วยลูกกลิ้ง หรือแปรง -ไม่เกิน 5% เมื่อเคลือบ ด้วยแอร์เลสสเปรย์	-	ผสมทินเนอร์ -3% สำหรับ การเคลือบสี ด้วยลูกกลิ้ง ขนสั้นเท่านั้น	ผสมทินเนอร์ -5-10% สำหรับ การเคลือบ ด้วยลูกกลิ้ง หรือแปรง -ไม่เกิน 5% เมื่อเคลือบ ด้วยแอร์เลสสเปรย์
อัตราส่วนผสม (เบส:ฮาร์ดเดนเนอร์)	4 ต่อ 1 (โดยปริมาตร)	9 ต่อ 1 (โดยปริมาตร)	1 ต่อ 1 (โดยปริมาตร)	4 ต่อ 1 (โดยปริมาตร)	4 ต่อ 1 (โดยปริมาตร)	4 ต่อ 1 (โดยปริมาตร)	7 ต่อ 1 (โดยน้ำหนัก)	15 ต่อ 2 (โดยน้ำหนัก)	-
ระยะเวลาการให้สีหลัง ผสมสีกับตัวเร่งแข็ง (ที่อุณหภูมิ 30°)	6-8 ชั่วโมง	6-8 ชั่วโมง	3-4 ชั่วโมง	18-24 ชั่วโมง	6-8 ชั่วโมง	6 ชั่วโมง	8 ชั่วโมง	45 นาที	-



บริษัท นิปปอนเพนต์ เดคโคเรทีฟ โคทติ้ง (ประเทศไทย) จำกัด  
**NIPPON PAINT DECORATIVE COATINGS (THAILAND) CO., LTD.**  
 101 หมู่ 3 ซอยสุขสวัสดิ์ 76 ถนนสุขสวัสดิ์ บางจาก พระประแดง สมุทรปราการ 10130  
 โทร. 0-2462-5299 แฟกซ์ : 0-2463-2863 <http://www.nippondeco.com>

จัดจำหน่ายโดย  
 บริษัท ซี เค ฮาร์ดแวร์ แอนด์ เฟ้นท์ จำกัด  
 โทร. 0-2623-1350



# NIPPON HEAVY

สุดยอดนวัตกรรมสี เพื่องานอุตสาหกรรม  
ทนทานหนัก ปกป้องทุกสภาพ:

นวัตกรรมสีอุตสาหกรรมที่พัฒนามาอย่างต่อเนื่อง เพื่อให้การปกป้องชิ้นงานหรือพื้นผิว จากการสึกกร่อน  
อันเนื่องมาจากสภาพแวดล้อมทุกสภาพ โดยมีผลิตภัณฑ์ที่หลากหลาย ครอบคลุมทุกการใช้งานและทุกพื้นผิว  
เป็นผลิตภัณฑ์ที่เป็นที่ยอมรับของบริษัทอุตสาหกรรมชั้นนำ

## สีโคล ทาร์ อีพ็อกซี / COAL TAR EPOXY

### • นีปปอน เหวี โคล ทาร์ / NIPPON HEAVY COAL TAR

สีโคล ทาร์ อีพ็อกซี ชนิด 2 ส่วนผสมกัน ให้ความทนทานสูง เหมาะสำหรับพื้นผิวเหล็ก โลหะ และคอนกรีต ที่มีการสัมผัสกับน้ำ น้ำทะเล หรือสารเคมีที่มีการกัดกร่อน เช่น ถังเก็บของเหลว เรือ รางน้ำ ท่อฝังดิน หรืองานโครงสร้างเหล็ก

## สีรองพื้นอีพ็อกซี / EPOXY PRIMER

### • นีปปอน เหวี อีพ็อกซี ไพรเมอร์ การ์ด / NIPPON HEAVY EPOXY PRIMER GUARD

สีรองพื้นอีพ็อกซี ชนิด 2 ส่วนผสมกัน พลังพองสีเหล็กออกไซด์ ให้การปกป้องสนิม และให้ความทนทานสูง เหมาะกับพื้นผิวเหล็ก โลหะ ที่ผ่านการเตรียมพื้นผิวโดยวิธีการพ่นทราย (Blast Cleaning)

## สีรองพื้นโม่ดีฟายด์อีพ็อกซี / MODIFIED EPOXY PRIMER

### • นีปปอน เหวี รัสท์ บล็อก ไพรเมอร์ / NIPPON HEAVY EPOXY RUST BLOCK PRIMER

สีรองพื้นอีพ็อกซี เนื้อสีสูงถึง 90% ให้ฟิล์มสีหนาสูงถึง 250 ไมครอน ต่อการเคลือบเพียงหนึ่งครั้ง ใช้เป็นสีรองพื้น สีชั้นกลาง และสีทับหน้าได้หลากหลายพื้นผิว เช่น เหล็ก สังกะสี อัลลอยด์ เมทัลซิก กัลวาไนซ์ อะลูมิเนียม ให้การยึดเกาะ และความทนทานสูง สามารถเคลือบได้ แม้มีสนิมเกาะอยู่บ้าง โดยไม่จำเป็นต้องผ่านการพ่นทราย

## สีวอช ไพรเมอร์ / WASH PRIMER

### • นีปปอน เหวี วอช ไพรเมอร์ / NIPPON HEAVY WASH PRIMER

สีเสริมการยึดเกาะกับโลหะเบา และมันวาว เช่น อัลลอยด์ อะลูมิเนียม สังกะสี กัลวาไนซ์ และยังใช้เป็นสีซ่อมไพรเมอร์ของผิวเหล็กได้

## สีทับหน้า อีพ็อกซี / EPOXY TOPCOAT

### • นีปปอน เหวี อิน-การ์ด / NIPPON HEAVY IN-GUARD

สีอีพ็อกซีทับหน้า ชนิด 2 ส่วนผสมกัน ให้ความเงางามสูง ทนต่อการกระแทก การขีดถู และการกัดกร่อนของสารเคมี เหมาะสำหรับใช้ทับหน้าโครงสร้างเหล็กงานภายใน งานพื้นทั่วไป

## สีทับหน้า โพลียูรีเทน / POLYURETHANE TOPCOAT

### • นีปปอน เหวี เอ็กซ์-การ์ด / NIPPON HEAVY EX-GUARD

สีโพลียูรีเทนทับหน้า ชนิด 2 ส่วนผสมกัน ให้ความเงางามสูง ไม่ซีดจางง่าย ทนต่อตัวทำลายต่างๆ เช่น กรด ด่าง น้ำมัน น้ำทะเล การขีดข่วน เสียดสี เหมาะสำหรับเคลือบชิ้นงานภายนอกของ ซีเมนต์ ปูนฉาบ คอนกรีต เหล็ก อะลูมิเนียม เช่น โครงสร้างเหล็ก สะพาน และถังน้ำมัน

## สีทางจราจร / ROAD LINE PAINT

### • นีปปอน เหวี โรด लाई เพนต์ / NIPPON HEAVY ROAD LINE PAINT

สีจราจร สูตรพิเศษ แห้งไว ทนทานต่ออย่างมะตอย การสึกกร่อน แร่กระแทก เสียดสี เหมาะสำหรับทาเครื่องหมายจราจรต่างๆ เช่น เส้นแบ่งถนน ทางเดินข้าม เพื่อความสวยงามและปลอดภัย มีให้เลือกทั้งชนิดปกติ และชนิดสะท้อนแสง

## สีอีพ็อกซีทาพื้น / EPOXY FLOOR PAINT

### • นีปปอน เหวี ฟลอร์ การ์ด ไพรเมอร์ / NIPPON HEAVY FLOOR GUARD PRIMER

สีรองพื้นอีพ็อกซี เกรดพรีเมียม คุณภาพสูง ให้การแทรกซึมพื้นผิวดีเยี่ยม เสริมการยึดเกาะระหว่างผิวซีเมนต์และสีทับหน้า ได้อย่างเต็มประสิทธิภาพ

### • นีปปอน เหวี ฟลอร์ การ์ด / NIPPON HEAVY FLOOR GUARD

สีทาพื้นอีพ็อกซี ชนิดพิเศษ ให้ฟิล์มสีหนาสูงถึง 300 ไมครอน เหมาะสำหรับเคลือบพื้นผิวโรงงานทั่วไป เพื่อป้องกันการกระแทก และยังเช็ดล้างทำความสะอาดได้ง่าย