



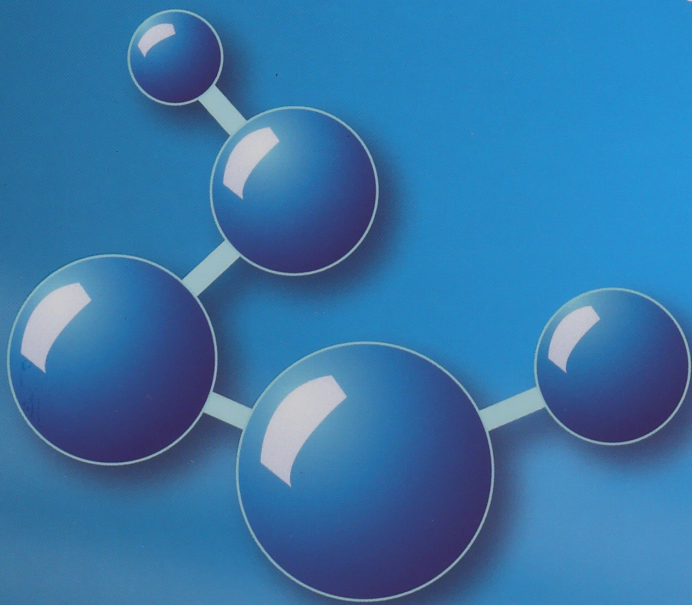
# NIPPON PAINT

EXCLUSIVE FOR MASTER PAINT

# PERFECT COAT

## นาโน clean

FOR EXTERIOR & INTERIOR USE  
สำหรับภายนอกและภายใน



Nano Hi-Durability  
ทนทาน ทนแดด ทนฝน



Nano Hi-Washability  
เช็ดล้างได้สะอาด ทนต่อการขัดถู



Nano Hi-Coverage  
ทาชั้นง่าย ครอบคลุมผิวดี



Nano Hi-Brightness  
ให้ความสว่างสดใสกว่า



Nano Hi-Resistance to Alkaline  
ทนด่างสูง



Nano Hi-Resistance to Fungus & Algae  
ทนเชื้อราและตะไคร่น้ำ



Nano Hi-Environmentally Friendly  
ไม่พ่นสารปรอทและตะกั่ว  
ปลอดภัยต่อสุขภาพและสิ่งแวดล้อม



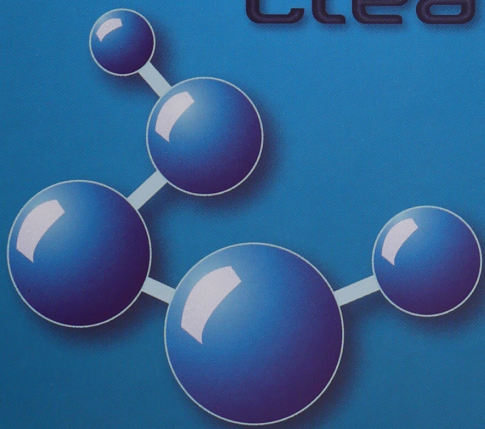
Nano Hi-Application  
ใช้งานง่าย กลิ้งง่าย ทาได้พื้นที่มาก

SEMI-GLOSS ชนิดที่ขอ



**NIPPON PAINT**

**PERFECT  
COAT**  
nano  
clean



905 Baby White

907 Valentine Kiss

## Chilling Sensation



900 White



905 Baby White



906 Little Rose



907 Valentine Kiss



908 Mystic Smoke

ตัวอย่างสีนี้ใกล้เคียงกับสีจริงเท่านั้น

The Colour patterns on this card  
are approximate only.

# Freezing Cold



909 Sparkling Water



910 Sky Aura



911 Deep Ocean



911 Deep Ocean

916 Orange Kid

915 Wise Orange

# Fantastic Glitzy



915 Wise Orange



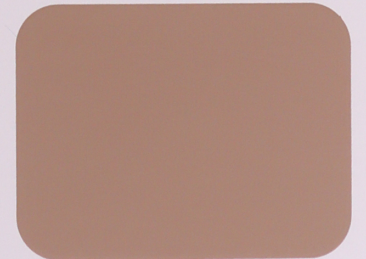
916 Orange Kid



917 Sahara

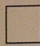


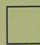
918 Casual Scout

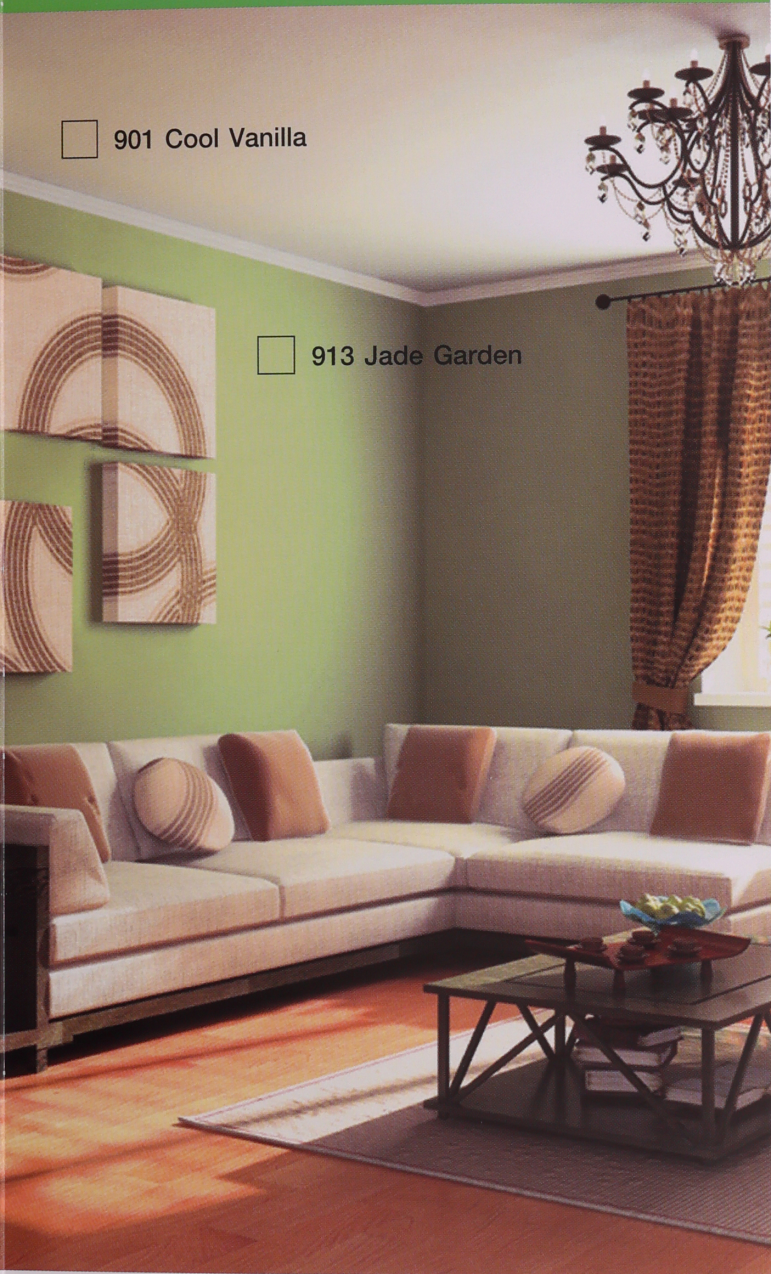


920 Sweet Chocolate

# Greenery Hill

 901 Cool Vanilla

 913 Jade Garden



901 Cool Vanilla



902 Phuket Shell



903 Almost Orange



904 Smart Asian



912 Grassy

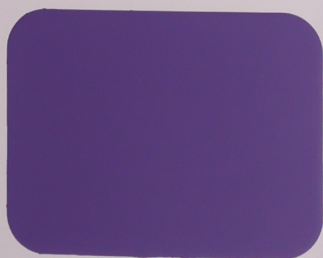


913 Jade Garden




919 Stonehenge

# Greatly Praise



914 Royal Violet

 914 Royal Violet



# EXCLUSIVE FOR MASTER PAINT

## FOR EXTERIOR & INTERIOR USE

### สีน๊ปปอน เพอร์เฟ็คท์โคท นาโน คลีน

การใช้งาน	พื้นผิวต้องสะอาด และแห้งสนิท (ปริมาณความชื้นไม่เกิน 6 % ค่าความเป็นด่าง ไม่เกิน 8) ปราศจากฝุ่นละออง คราบสกปรก ตลอดจนสิ่งแปลกปลอมอื่นๆ
การเตรียมพื้นผิว	พื้นผิวต้องสะอาด และแห้งสนิท (ปริมาณความชื้นไม่เกิน 6 % ค่าความเป็นด่าง ไม่เกิน 8) ปราศจากฝุ่นละออง คราบสกปรก ตลอดจนสิ่งแปลกปลอมอื่นๆ
สำหรับพื้นผิวปูนใหม่	ทิ้งผนังปูนให้แห้งอย่างน้อย 1 เดือน แล้วทาสีรองพื้นปูนใหม่กับด่าง น๊ปปอน เพอร์เฟ็คท์โคท อัลคาลีน รีซิสทิง ซิลเลอร์ 1 เทียว
สำหรับพื้นผิวปูนเก่า	- ขัดล้างสีเดิมที่เสื่อมสภาพออกให้หมด (ไม่ควรใช้แปรงลวด) - บริเวณที่มีเชื้อราหรือตะไคร่น้ำ ต้องขัดล้างทำความสะอาดก่อน เมื่อพื้นผิวแห้ง ให้ทาด้วยน้ำยาฆ่าเชื้อรา น๊ปปอน วินิเล็กซ์ ไบโรวีอซ์ 1 เทียว แล้วทิ้งให้แห้ง 1-2 วัน - ทาน้ำยารองพื้นปูนเก่า น๊ปปอน เพอร์เฟ็คท์โคท ซอล์กทิง ไพรมเมอร์ 1 เทียว
การทาสีทับหน้า	- ทาสีสีน๊ปปอน เพอร์เฟ็คท์โคท นาโน คลีน สำหรับภายนอกและภายใน จำนวน 2 เทียว
การละลายน้ำ	หลังจากคนให้เข้ากันดีแล้ว
ปริมาณการใช้สี	ควรเจือจางด้วยน้ำสะอาดประมาณ 5-10% โดยปริมาตร 120-130 ตร.ม./ 15 ลิตร/ เทียว
การแห้งตัว	สีแห้งที่ผิว 30 นาที
(ที่ 30 องศาเซลเซียส)	สีแห้งทั่วไปได้ 2 ชั่วโมง
วิธีการเคลือบสี	แปรง ลูกกลิ้ง หรือเครื่องพ่นสี
ข้อควรระวัง	ห้ามรับประทาน ระวังอย่าให้เข้าตา และเก็บให้พ้นมือเด็ก

### NIPPON PERFECTCOAT NANO CLEAN

Usage	
Surface Preparation	- Ensure that the surface is clean and dry. (Moisture Content not more than 6 %; pH not more than 8) Remove unstable paint film from previously painted surface.
For New Wall	- Allow the surface to dry out thoroughly over period of at least 28 days.
For Old Wall	- Apply one coat of Nippon Perfectcoat Alkali Resisting Sealer. - The dirt, chalky surface and peeled off paint should be washed out. - Area contaminated with mold and algae should be treated with Nippon Vinilex Biowash 1 coat then let it dry for 1-2 days. - Apply with 1 coat of Nippon Perfectcoat Chalking Primer.
Top coat application	Apply 2 coats of Nippon Perfectcoat Nano Clean.
Dilution	After thoroughly stirring, dilute with clean water 5-10 % by volume.
Paint Consumption	Practical 120-130 m <sup>2</sup> / 15 Litres/ Coat.
Drying Time (30°C)	Surface Dry 30 minutes. Dry to recoat more than 2 hours.
Application Method	Brush, roller or spray.
Caution	Prevention of getting into eyes, inedible and keep away from children.

### สีน๊ปปอน เพอร์เฟ็คท์โคท อัลคาลีน รีซิสทิง ซิลเลอร์

การใช้งาน	พื้นผิวต้องสะอาด และแห้งสนิท (ปริมาณความชื้นไม่เกิน 6 % ค่าความเป็นด่าง ไม่เกิน 8) ปราศจากฝุ่นละออง คราบสกปรก ตลอดจนสิ่งแปลกปลอมอื่นๆ
การเตรียมพื้นผิว	พื้นผิวต้องสะอาด และแห้งสนิท (ปริมาณความชื้นไม่เกิน 6 % ค่าความเป็นด่าง ไม่เกิน 8) ปราศจากฝุ่นละออง คราบสกปรก ตลอดจนสิ่งแปลกปลอมอื่นๆ
การทาสีรองพื้น	- ทาสีรองพื้น น๊ปปอน เพอร์เฟ็คท์โคท อัลคาลีน รีซิสทิง ซิลเลอร์ จำนวน 1 เทียว
การละลายน้ำ	หลังจากคนให้เข้ากันดีแล้ว ควรเจือจางด้วยน้ำสะอาดประมาณ 5-10% โดยปริมาตร
ปริมาณการใช้สี	30-35 ตร.ม. ต่อแกลลอน ต่อครั้ง
การแห้งตัว	สีแห้งที่ผิว 15 นาที
(ที่ 30 องศาเซลเซียส)	สีแห้งทั่วไปได้ มากกว่า 4 ชั่วโมง
วิธีการเคลือบสี	แปรง ลูกกลิ้ง หรือเครื่องพ่นสี
ข้อควรระวัง	ห้ามรับประทาน ระวังอย่าให้เข้าตา และเก็บให้พ้นมือเด็ก

### Nippon Perfectcoat Alkali Resisting Sealer

Usage	
Surface Preparation	- Ensure that the surface is clean and dry. (Moisture Content not more than 6 %; pH not more than 8) Remove unstable paint film from previously painted surface.
Top coat application	Apply 1 coat of Nippon Perfectcoat Alkali Resisting Sealer.
Dilution	After thoroughly stirring, dilute with clean water 5-10% by volume.
Paint Consumption	Practical 30-35 m <sup>2</sup> / 1 Gallon/ Coat.
Drying Time (30°C)	Surface Dry 15 minutes. Dry to recoat more than 4 hours.
Application Method	Brush, roller or spray.
Caution	Prevention of getting into eyes, inedible and keep away from children.

### สีน๊ปปอน เพอร์เฟ็คท์โคท ซอล์กทิง ไพรมเมอร์

การใช้งาน	พื้นผิวต้องสะอาด และแห้งสนิท (ปริมาณความชื้นไม่เกิน 6 % ค่าความเป็นด่าง ไม่เกิน 8) ปราศจากฝุ่นละออง คราบสกปรก ตลอดจนสิ่งแปลกปลอมอื่นๆ
การเตรียมพื้นผิว	พื้นผิวต้องสะอาด และแห้งสนิท (ปริมาณความชื้นไม่เกิน 6 % ค่าความเป็นด่าง ไม่เกิน 8) ปราศจากฝุ่นละออง คราบสกปรก ตลอดจนสิ่งแปลกปลอมอื่นๆ
การทาสีรองพื้น	- ทาสีรองพื้น น๊ปปอน เพอร์เฟ็คท์โคท ซอล์กทิง ไพรมเมอร์ จำนวน 1 เทียว
การละลายน้ำ	สามารถใช้ได้ทันทีหลังจากคนสีให้เข้ากันแล้ว
ปริมาณการใช้สี	30-35 ตร.ม. ต่อแกลลอน ต่อครั้ง
การแห้งตัว	สีแห้งที่ผิว 20 นาที
(ที่ 30 องศาเซลเซียส)	สีแห้งทั่วไปได้ มากกว่า 8 ชั่วโมง
วิธีการเคลือบสี	แปรง ลูกกลิ้ง หรือเครื่องพ่นสี
ข้อควรระวัง	ห้ามรับประทาน ระวังอย่าให้เข้าตา และเก็บให้พ้นมือเด็ก

### Nippon Perfectcoat Chalking Primer

Usage	
Surface Preparation	- Ensure that the surface is clean and dry. (Moisture Content not more than 6 %; pH not more than 8) Remove unstable paint film from previously painted surface.
Top coat application	Apply 1 coat of Nippon Perfectcoat Chalking Primer.
Dilution	Ready for use after thoroughly stirring.
Paint Consumption	Practical 30-35 m <sup>2</sup> / 1 Gallon/ Coat.
Drying Time (30°C)	Surface Dry 20 minutes. Dry to recoat more than 8 hours.
Application Method	Brush, roller or spray.
Caution	Prevention of getting into eyes, inedible and keep away from children.



Nano Hi-Durability  
ทนทาน ทนแดด ทนฝน



Nano Hi-Washability  
เช็ดล้างได้สะอาด ทนต่อการซัก



Nano Hi-Coverage  
ทาชั้นเดียว ครอบคลุมพื้นผิว



Nano Hi-Brightness  
ให้ความสว่างสดใส



Nano Hi-Resistance to Alkaline  
ทนด่าง



Nano Hi-Resistance to Fungus & Algae  
ทนเชื้อราและสาหร่าย



Nano Hi-Environmentally Friendly  
ไม่พ่นสารพิษและสารเคมี  
ปลอดภัยต่อสุขภาพและสิ่งแวดล้อม



Nano Hi-Application  
ใช้งานง่าย ใช้งานง่าย ทาได้พื้นผิวมาก



หมอก. 272-2549



ISO 9001:2000  
QMS 01188/439



บริษัท น๊ปปอนเพนต์ (ประเทศไทย) จำกัด  
NIPPON PAINT (THAILAND) CO., LTD.

101 หมู่ 3 ซอยสุขสวัสดิ์ 76 ถนนสุขสวัสดิ์ บางจาก พระประแดง สมุทรปราการ 10130  
โทร. 0-2463-0032, 0-2463-0116 แฟกซ์ : 0-2463-2214 <http://www.nipponpaint.co.th>

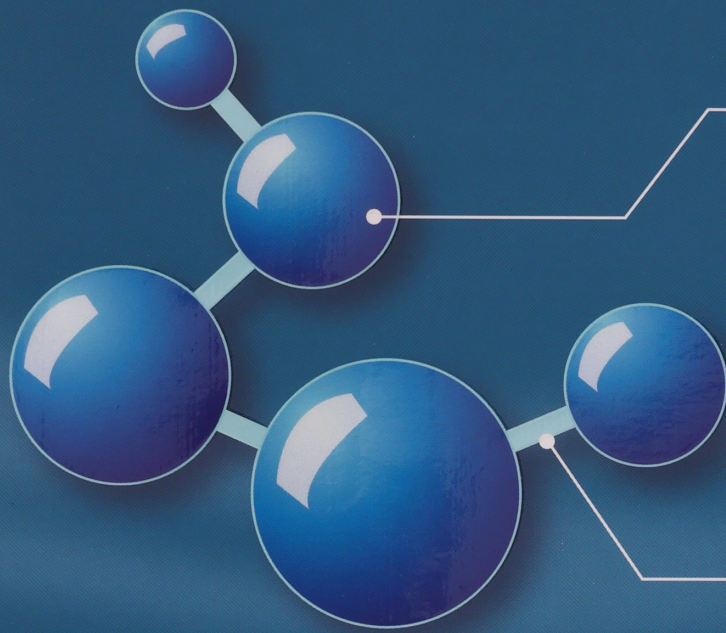
จัดจำหน่ายโดย:  
บริษัท ซีเค ฮาร์ดแวร์ แอนด์ เฟอร์นิเจอร์ จำกัด  
โทร. 0-2896-4061-5

# NIPPON PERFECTCOAT nano clean



## เข็ดล้าางสะอาดหมดจด ทนทุกฤดูกาล

มีบบอน เพอร์เฟ็คชโล็คท นาโน คลีน สีน้ำพลาสติก อะครีลิก 100% ชนิดกึ่งเงา เข็ดล้าางสะอาดได้ง่าย ทนต่อการขูด สำหรับทาภายนอกและภายในอาคาร พลาาน Ultra Nano Technology ให้เนื้อสีละเอียดระดับนาโนโมเลกุล แทรกซึมลึก ถึงเนื้อปูนชั้นใน ให้การปกป้องพื้นผิวอย่างเต็มประสิทธิภาพ ให้บ้านคุณสวยสด ทนทาน ทรานนานเท่านั้น



### Nano Hi-Durability

โมเลกุลละเอียดระดับนาโน สามารถแทรกซึมได้ลึก ถึงเนื้อปูนชั้นใน ให้การปกป้องพื้นผิวอย่างเต็ม ประสิทธิภาพ และยังช่วยปกปิดพื้นผิวภายใน ป้องกันสิ่งสกปรก เช่น ฟันผุต่างๆ แทรกซึมเข้าไป



### Nano Hi-Washability

ด้วยการเชื่อมต่อนของโมเลกุลระดับนาโนแน่นพิเศษ ให้ฟิล์มสีที่แข็งแรง ทนต่อการขูด ทนการเข็ดล้าาง ทำความสะอาดได้ง่าย



Nano Hi-Coverage  
ทาชินง่าย ครอบคลุมผิวดี



Nano Hi-Brightness  
ให้ความสว่างสดใสกว่า



Nano Hi-Resistance to Alkaline  
ทนด่างสูง



Nano Hi-Resistance to Fungus & Algae  
ทนเชื้อราและตะไคร่น้ำ



Nano Hi-Environmentally Friendly  
ไม่ผสมสารปรอทและตะกั่ว  
ปลอดภัยต่อสุขภาพและสิ่งแวดล้อม



Nano Hi-Application  
ใช้งานง่าย กลิ้งง่าย ทาได้พื้นที่มาก

## ผลิตภัณฑ์รองพื้นเกรดพรีเมียม เพื่องานที่เต็มประสิทธิภาพ



### Nippon Perfectcoat Alkali Resisting Sealer

สีรองพื้นปูนใหม่เกรดพรีเมียม

- ผลิตจาก อะครีลิก ลาเท็กซ์ ชนิดพิเศษ
- แทรกซึมพื้นผิวได้ดีเยี่ยม เพิ่มการยึดเกาะของสีกับหน้า
- ทนด่าง และเอฟฟอลเรสเซนซ์ได้ดีเยี่ยม

### Nippon Perfectcoat Chalking Primer

สีรองพื้นปูนเก่าเกรดพรีเมียม

- ผลิตจากเรซินคุณภาพสูง
- แทรกซึมพื้นผิวได้ดีเยี่ยม เพิ่มการยึดเกาะของสีกับหน้า
- ทนด่าง และเอฟฟอลเรสเซนซ์ได้ดีเยี่ยม

