



# สีที่ผู้นำใช้ต้องเดินตาม



Durable Protection



Fungus Resistance



Excellent Gloss Retention



Washable



Super Coverage

# 5 in 1

สีน้ำมันนิบปอน ไฟว์ฟ-อิน-วัน พรีเมียม ไฮ-กลอส

สำหรับงานไม้และงานเหล็ก  
FOR WOOD & METAL

PREMIUM  
HIGH-GLOSS  
ENAMEL



มอก. 327-2538

Exclusively for MASTER PAINT



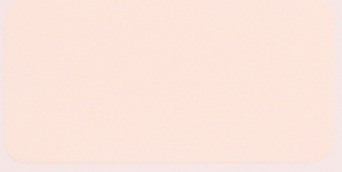
**WARM**



Primrose White 509



Creamy White 507



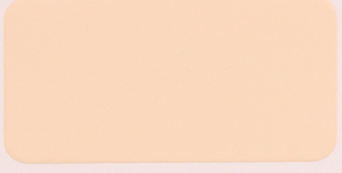
Cupid 506



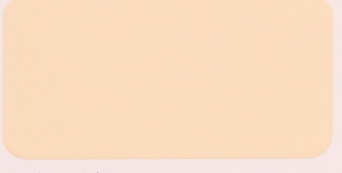
Off White 508



Ivory 510



Peach 511



Barley White 512



Pearl White 501



Lavender White 503



Swandown 502

**GREY**



Mist Grey 571



Pewter 572



Blue Grey 573



Hudson Grey 574

**BLUE**



Blue Bell White 504



Sky Delight 551



Neptune 552



River Blue 553



Deep Blue 555

**GREEN**



Nice Blue 505



Honeydew 561



Ice Blue 562



Ice Green 563



Burmuda 554



Tourmarine 564



Machine Green 565



Aquarius 567



Flash Green 566

**HOT**



Sulphur Yellow 521



Butter Cup 522



Sunspot 523



Fresh Orange 524



Flambeau 525



Rustic 581



Teak 582



Coral Red 583



Cocoa Brown 588



Scaret Medium 533



Signal Red 534



Raspberry Red 535



Silver Bronze 700



Flat White 222

ສີຂາວ  
White 500  
ສີດຳ  
Black 800

**for MASTER PAINT**



# เฉดสีอุตสาหกรรม

## Traffic Colour

สีจราจร

## Safety Colour

สีเพื่อความปลอดภัย  
ช่วยลดอุบัติเหตุ

## Machinery & Tractor Colour

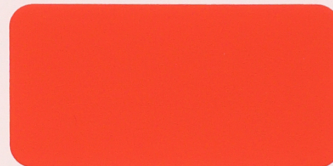
สีสำหรับทาเครื่องจักร  
อุปกรณ์ต่าง ๆ และรถแทรกเตอร์



TF 5011 Traffic White



ST 5012 Safety Red



MT 5013 Kubota Orange



TF 5021 Traffic Yellow



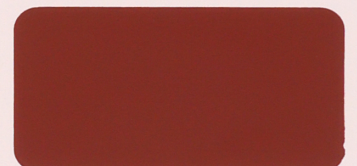
ST 5022 Safety Yellow



MT 5023 Komatsu

## สีรองพื้นกันสนิม (Anti Rust Primer)

สำหรับพื้นผิวเหล็ก (For Steel Surface)



Red Oxide Primer



TF 5031 Traffic Red



ST 5032 Safety Green



MT 5033 Machine Green

## สีรองพื้นไม้ (Wood Primer)

สำหรับกันเชื้อราไม้ท่อนไม้  
(Fungus Resistance for Woods)



TF 5041 Traffic Black

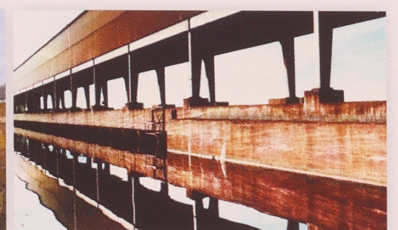


ST 5042 Safety Blue



MT 5043 Daihen Grey

Undercoat White



### Munsell Colour System

ST5012 Safety Red	7.5R 4/14
ST5022 Safety Yellow	2.5Y 8/12
ST5032 Safety Green	10G 4/10
ST5042 Safety Blue	2.5PB 4/10

### Munsell Colour System

MT5033 Machine Green	7.5GY 5/2
MT5043 Daihen Grey	5Y 7/1

ตัวอย่างสีนี้ใกล้เคียงกับสีจริงเท่านั้น The color patterns shown on this card are approximate only.



# NIPPON

สีน้ำมันนิปปอน ไฟว์ฟ-อิน-วัน พรีเมียม ไฮ-กลอส

## 5<sup>in</sup>1

สำหรับงานไม้และงานเหล็ก  
FOR WOOD & METAL



**สีน้ำมันเคลือบเงา คุณภาพสูง**  
**เหมาะสำหรับทาตกแต่งทั้งพื้นผิวไม้และเหล็ก**  
**โดดเด่นด้วยคุณสมบัติพิเศษ**

- คงทนปกป้องพื้นผิวทุกสภาวะ
- ป้องกันเชื้อรา
- รักษาความเงาได้นาน
- เช็ดล้างทำความสะอาดง่าย
- ทาได้เนื้อที่มากกว่า

# สีน้ำมันนิปปอน ไฟว์-อิน-วัน พรีเมียม ไฮ-กลอส



# Nippon 5-IN-1 Premium High-Gloss Enamel

สีน้ำมันเคลือบเงา สำหรับงานไม้และงานเหล็ก • Hi-Gloss Enamel for Wood & Metal

**ชนิด :** เป็นสีเคลือบเงาที่ทำจากมีเดียมออยล์ อัลซิด เรซิน

**การใช้งาน :** ใช้สำหรับตกแต่งและปกป้องทั้งภายในและภายนอกของชิ้นงาน ไม่ว่าจะเป็ นไม้หรือเหล็ก

**คุณสมบัติพิเศษ :** 1. รักษาความเงาได้นาน 2. คงทนปกป้องพื้นผิวทุกสภาวะ 3. เช็ดล้างทำความสะอาดง่าย 4. ทาได้เนื้อที่มากกว่า 5. ป้องกันเชื้อรา

**ลักษณะที่ปรากฏและสี :** เงา, สีขาวและอื่นๆ

**การแห้งตัว (ที่ 30 องศาเซลเซียส) :** • สีแห้งที่ผิว 30-40 นาที • สีแห้งแข็ง 4 ชั่วโมง • สีแห้งทาทับได้ มากกว่า 16 ชั่วโมง

**ความหนาของฟิล์มสี :** 35-40 ไมครอน ต่อครั้ง

**ปริมาณการใช้สี :** 30-34 ตร.ม. ต่อแกลลอน. ต่อครั้ง

**ทินเนอร์ :** ทินเนอร์ของนิปปอนเพนต์

**ขนาดบรรจุ :** 1 แกลลอน

**การเตรียมพื้นผิว :** พื้นผิวต้องสะอาดและแห้งสนิทปราศจากฝุ่นละออง คราบสกปรก คราบไขมันและสิ่งแปลกปลอมอื่น ๆ พื้นผิวก่อนทาสีควรจะมีการเคลือบ สีรองพื้นที่เหมาะสมเสียก่อน

**การเตรียมสี :** หลังจากคนสีให้เข้ากันดีแล้ว ควรเจือจางด้วยทินเนอร์ของนิปปอนเพนต์ 5% เมื่อจะเคลือบสีด้วยแปรงหรือลูกกลิ้ง และเจือจาง 10% เมื่อใช้เครื่องพ่นสี

**วิธีการเคลือบสี :** แปรง ลูกกลิ้ง หรือเครื่องพ่นสี

**หมายเหตุ :** ค่าตัวเลขต่าง ๆ เหล่านี้เป็นเพียงค่าเฉลี่ยสำหรับอ้างอิงเท่านั้น ตัวเลขจริงอาจมีการเปลี่ยนแปลงได้ขึ้น กับสภาพแวดล้อมต่าง ๆ

**Type :** Medium Oil Alkyd Resin Paint.

**Uses :** Interior and Exterior protection and decoration for Wood and Metal surfaces.

**Special Features :** 1. Excellent Gloss Retention 2. Durable Protection 3. Washable 4. Super Coverage 5. Fungus Resistance

**Appearance and Colour :** Full Gloss, White & Colours

**Drying Time (30°C) :** • Surface Dry 30-40 minutes • Hard Dry 4 hours • Dry to recoat more than 16 hours

**Film Thickness :** 35-40 microns/coat

**Coverage :** 30-34 m<sup>2</sup>/Gallon /coat

**Thinner :** Nippon Paint's Thinner

**Standard Packing :** 1 Gallon.

**Surface Preparation :** Remove dust, grease, oil and other foreign matters. Ensure that surface is clean and dry. The surface should be appropriately primed.

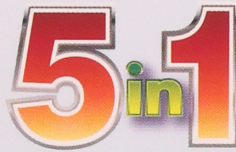
**Paint Preparation :** After stirring the paint thoroughly. Dilute with Nippon Paint's Thinner up to 5 % when apply by brush or roller, and 10 % when apply by spray.

**Application Method :** Brush , Roller or Spray.

**Note :** Figures given are average for reference. Actual figures may vary, depending on conditions.

## สีรองพื้นแดงกันสนิมนิปปอน ไฟว์-อิน-วัน พรีเมียม เรด อ็อกไซด์ ไพร์เมอร์

สำหรับงานเหล็กและโลหะ



## Nippon 5-IN-1 Premium Red Oxide Primer

FOR IRON & METAL

**ชนิด :** เป็นสีน้ำมันรองพื้นแดงกันสนิมที่ทำจาก ลอนออยล์ อัลซิด เรซิน กับผงสีเหล็กออกไซด์

**การใช้งาน :** เป็นสีรองพื้นกันสนิมเอนกประสงค์ ใช้สำหรับตกแต่งทั้งภายในและภายนอกของชิ้นงานเหล็ก และโลหะทั่วไป

**คุณสมบัติพิเศษ :** 1. ป้องกันสนิม 2. คงทน ปกป้องพื้นผิวทุกสภาวะ 3. ทาง่าย สิ้นเปลือง 4. ทาได้เนื้อที่มากกว่า 5. การยึดเกาะดี

**ลักษณะที่ปรากฏ และสี :** สีดำ, สีน้ำตาลแดง

**การแห้งตัว (ที่ 30 องศาเซลเซียส) :** • สีแห้งที่ผิว 20-30 นาที • สีแห้งแข็ง 4 ชั่วโมง • สีแห้งทาทับได้ มากกว่า 16 ชั่วโมง

**ความหนาของฟิล์มสี :** 35-40 ไมครอน ต่อครั้ง

**ปริมาณการใช้สี :** 30-35 ตร.ม. ต่อแกลลอน. ต่อครั้ง

**ทินเนอร์ :** ทินเนอร์ของนิปปอนเพนต์

**ขนาดบรรจุ :** 1 แกลลอน

**การเตรียมพื้นผิว :** • พื้นผิวต้องสะอาดและแห้งสนิท ปราศจากฝุ่นละอองคราบสกปรก คราบไขมัน และสิ่งแปลกปลอมอื่น ๆ • หลังจากทำความสะอาดพื้นผิวดีแล้ว ให้เคลือบพื้นผิวทันที ด้วยสีรองพื้นที่กำหนดไว้ • สำหรับฟิล์มสีเก่าให้ขูดออกให้หมดจนเห็นพื้นผิวเดิม จากนั้นขัดผิวโลหะให้สะอาดด้วยแปรงลวด แล้วรีบทาสีทับหน้าทันที

**การเตรียมสี :** หลังจากคนสีให้เข้ากันดีแล้ว ควรเจือจางด้วยทินเนอร์ของนิปปอนเพนต์ 5 % เมื่อจะเคลือบสีด้วยแปรง และเจือจาง 10-15 % เมื่อใช้เครื่องพ่นสีแบบแอร์เลสสเปรย์

**วิธีการเคลือบสี :** แปรง เครื่องพ่นสีแบบแอร์เลสสเปรย์

**หมายเหตุ :** ค่าตัวเลขต่างๆเหล่านี้เป็นเพียงค่าเฉลี่ยสำหรับอ้างอิงเท่านั้น ตัวเลขจริงอาจมีการเปลี่ยนแปลงได้ขึ้นกับ สภาพแวดล้อมต่างๆ

**Type :** Anti-corrosive primer based on Long Oil Alkyd Resin with Red Oxide Pigments

**Uses :** General purpose anti-corrosive primer for both Interior and Exterior application on iron and steel structures.

**Special Features :** 1. Corrosion Protection 2. Durable Protection 3. Easy Application 4. Super Coverage 5. Good Adhesion

**Appearance and Colour :** Flat, Reddish Brown

**Drying Time (30°C) :** • Surface Dry 20-30 minutes • Hard Dry 4 hours • Dry to recoat more than 16 hours

**Film Thickness :** 35-40 microns/coat

**Coverage :** 30-35 m<sup>2</sup>/Gallon/coat

**Thinner :** Nippon Paint's Thinner

**Standard Packing :** 1 Gallon.

**Surface Preparation :** • The surface must be clean and dry, free from millscale, rust, grease, oil and other foreign matters. • Immediately after the removal of all rust and millscale of steel work, the surface should be primed with the Anti-corrosive primer as specified. • Previously painted of metal-work should be thoroughly washed down, all defective paintwork removed by scraping back to a film edge and all rust removed by wire brushing and scraping back to clean metal. All areas exposed should be toughened up immediately with the specified anti-corrosive primer.

**Paint Preparation :** After stirring the paint thoroughly. Dilute with Nippon Paint's Thinner up to 5 % when apply by brush and 10-15 % when apply by airless spray.

**Application Method :** Brush, Roller or Spray.

**Note :** Figures given are average for reference. Actual figures may vary, depending on conditions.



## บริษัท นิปปอนเพนต์ (ประเทศไทย) จำกัด NIPPON PAINT (THAILAND) CO., LTD.

101 หมู่ 3 ซอยสุขสวัสดิ์ 76 ถนนสุขสวัสดิ์ บางจาก พระประแดง สมุทรปราการ 10130 โทร. 0-2463-0032, 0-2463-0116 แฟกซ์: 0-2463-2214 <http://www.nipponpaint.co.th>