



# Super Gloss Enamel

WAVECO™

# สีน้ำมัน เคลือบเงา

สำหรับงานไม้และงานเหล็ก  
**FOR WOOD & METAL**



**EXCLUSIVE FOR MR.PAINT**



# SUPER GLOSS ENAMEL

สีน้ำมันเคลือบเงา



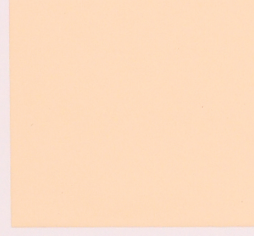
PALE CREAM W300



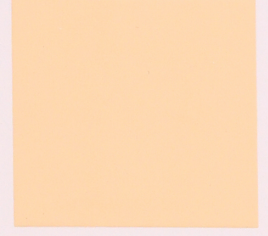
SPARKLE WHITE W0076



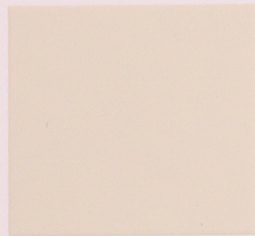
LILY WHITE W1004



ROSE WHITE W1002



WARM WHITE W1117



CHAMONIX WHITE W0075



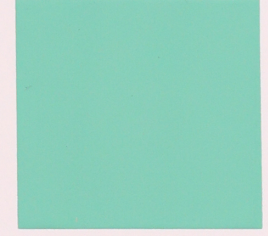
APPLE WHITE W1001



ICE BLUE W1671



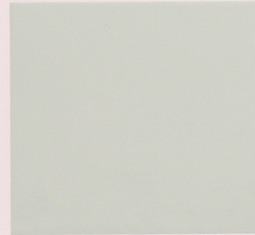
AURORA WHITE W399



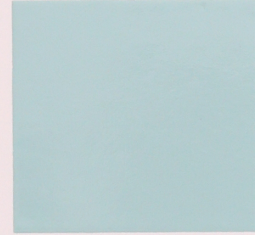
LIGHT TURQUOISE W1583



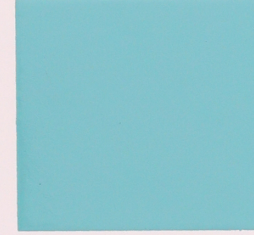
BLUEBELL WHITE W1003



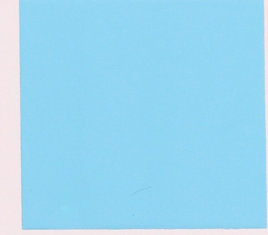
SKY BLUE W1356



ALASKA BLUE W1352



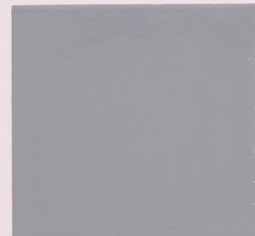
FRESH BLUE W1351



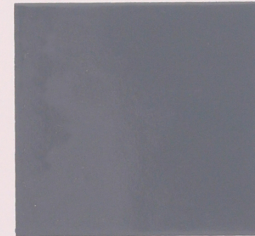
PRINCES BLUE W1354



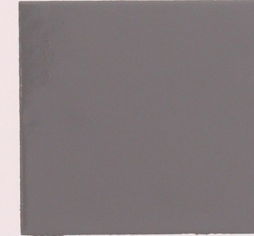
HINO GRAY W1171



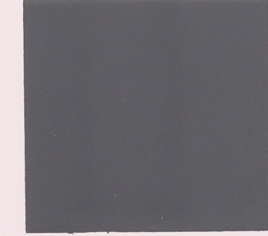
BANFF BLUE W1686



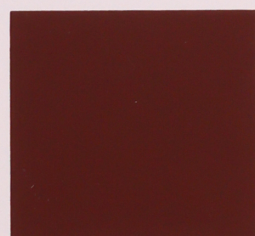
PASTEL GRAY W1684



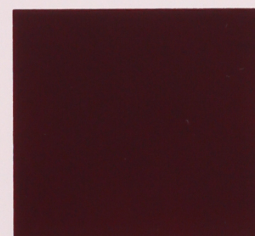
SMOKE GRAY W1044



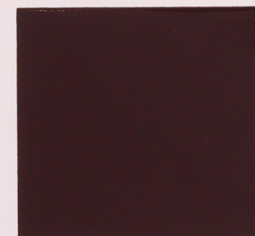
OPAL GRAY W1682



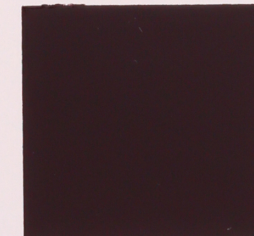
CORAL RED W1463



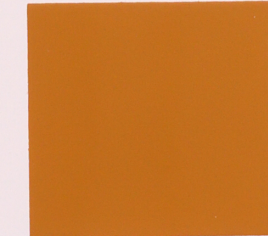
CINQUACIA RED W1256



BROWN W1365

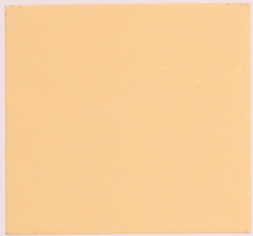


COCOA BROWN W1465

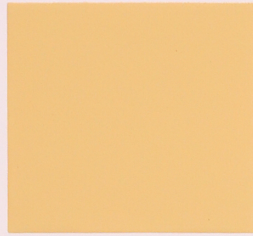


OXIDE YELLOW W1161

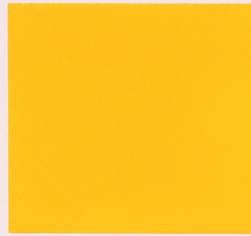
# สำหรับงานไม้และงานเหล็ก FOR WOOD & METAL



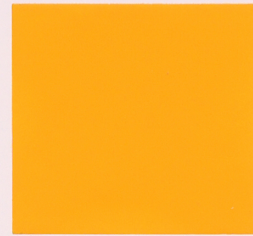
PALE IVORY W1186



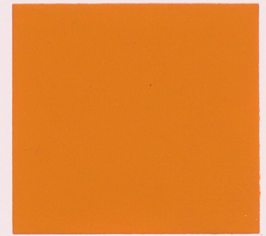
CREAM W1189



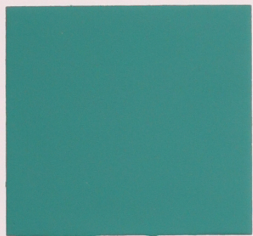
SULPHUR YELLOW W1160



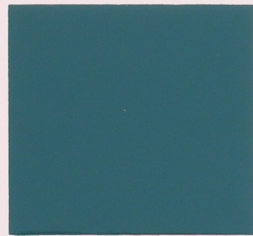
REDDISH YELLOW W1155



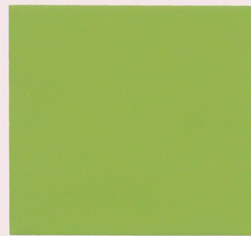
CARTERPELLAR W1156



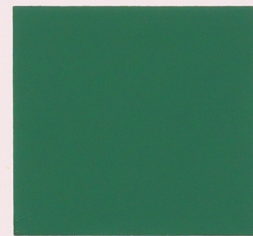
CYANINE GREEN W1580



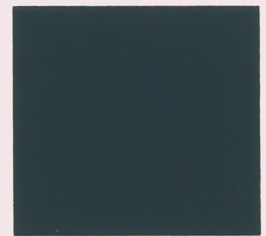
VIVID BLUE W1280



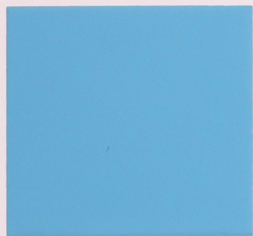
AQUARIUS W1566



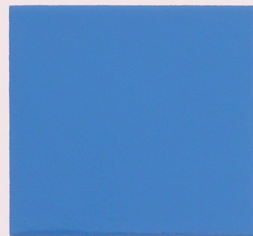
FLASH GREEN W1584



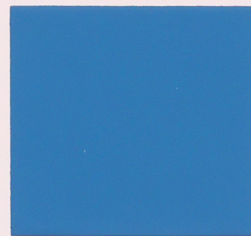
LAWN GREEN W1576



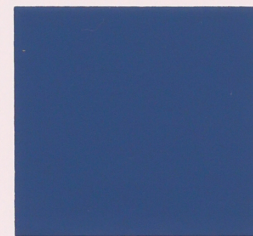
CRYSTAL BLUE W1339



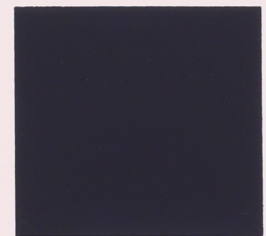
NEPTUNE W1559



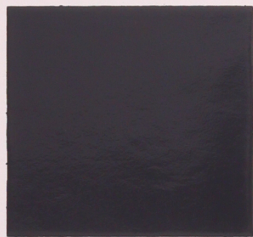
CYAN BLUE W1357



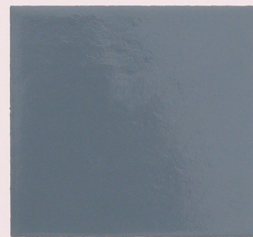
RIVER BLUE W1372



DEEP BLUE W1359



THICK GRAY W1683



DOVE GRAY W1687



BLUE GRAY W1688



REDDISH ORANGE W1159



SCARLET MEDIUM W1252



SILVER BRONZE W1077



WHITE W1100



BLACK W1800

ตัวอย่างสีนี้ใกล้เคียงสีจริงเท่านั้น. The color pattern shown on this card are approximate only.



### “เวฟโก้” ซุปเปอร์กลอสอีนาเมล Waveco Super Gloss Enamel

เป็นสีเคลือบที่ให้ความเงางามและความคงทนสูง ผลิตภัณฑ์เป็นพิเศษสำหรับเมืองร้อนโดยเฉพาะ ใช้ทาเพื่อตกแต่ง และป้องกันผิววัสดุที่เป็นโลหะ-โครมเหล็ก ไม้ เฟอร์นิเจอร์ เครื่องจักร เครื่องมือ รถแทรกเตอร์ ฯลฯ

**การเตรียมพื้นผิว :** เตรียมพื้นผิวให้สะอาดแห้งสนิท ปราศจากคราบไขมัน ฟูนและสนิม สีเก่าที่หลุดล่อน จะต้องลอกออกก่อนที่จะทาสี

**วิธีการใช้ :** ทาด้วย แปรง ลูกกลิ้ง หรือเครื่องพ่นสี สามารถเจือจางด้วยทินเนอร์ 10-20%



### สีน้ำพลาสติก(สีอิมัลชัน) “เวฟโก้” สำหรับภายนอก Waveco Emulsion Paint For Exterior

สีน้ำที่ได้รับการค้นคว้าและพัฒนาสำหรับภูมิอากาศเขตเมืองร้อนโดยเฉพาะ มีประสิทธิภาพสูงในการป้องกันเชื้อรา ท่อน้ำและแสงแดด ใช้งานง่าย ทาได้เนื้อที่มาก คุณภาพสมราคา

**การเตรียมพื้นผิว :** เตรียมพื้นผิวให้สะอาดแห้งสนิท ปราศจากคราบไขมัน ฟูนและสิ่งสกปรกอื่นๆ พื้นผิวเก่าที่สีเก่าหมดสภาพ แตกร่อนต้องซ่อมแซม และทำให้เรียบก่อนทาสี

**วิธีการใช้ :** ทาด้วย แปรง ลูกกลิ้ง หรือเครื่องพ่นสี สามารถเจือจางด้วยน้ำสะอาด 10-15%



### สีน้ำพลาสติก(สีอิมัลชัน) “เวฟโก้” สำหรับภายใน Waveco Emulsion Paint For Interior

สีน้ำที่ได้รับการค้นคว้าและพัฒนาสำหรับภูมิอากาศเขตเมืองร้อนโดยเฉพาะ มีประสิทธิภาพสูงในการป้องกันเชื้อรา ต่อต้านสภาพความเป็นด่างของปูน ใช้งานง่าย เหมาะสำหรับภายในอาคาร

**การเตรียมพื้นผิว :** เตรียมพื้นผิวให้สะอาดแห้งสนิท ปราศจากคราบไขมัน ฟูนและสิ่งสกปรกอื่นๆ พื้นผิวเก่าที่สีเก่าหมดสภาพ แตกร่อนต้องซ่อมแซม และทำให้เรียบก่อนทาสี

**วิธีการใช้ :** ทาด้วย แปรง ลูกกลิ้ง หรือเครื่องพ่นสี สามารถเจือจางด้วยน้ำสะอาด 10-15%



### สีรองพื้นปูนใหม่กันด่าง“เวฟโก้” Waveco Alkali-Resisting Primer

เป็นสีรองพื้นปูนใหม่ที่ป้องกันความเป็นด่างจากผนังปูน ที่เป็นสาเหตุทำให้สีซีด สีดำ และฟิล์มสีหลุดก่อนอายุ เนื่องจากเป็นสีรองพื้นพลาสติกที่ผลิตจากอะคริลิกแท้ จึงสามารถป้องกันด่างจากปูนพลาสติก กระจกแผ่นเรียบ หรือคอนกรีตได้อย่างดีเยี่ยม

**การเตรียมพื้นผิว :** เพื่อให้ได้ประสิทธิภาพเต็มที่ ควรเตรียมพื้นผิวให้แห้งสนิท ปราศจากฟูน หรือคราบไขมัน เพราะความชื้นที่ยังเหลืออยู่ในผนังปูนอาจทำให้สีลอกกร่อนได้ เหมาะสำหรับปูนใหม่ทั้งภายนอกและภายใน

**วิธีการใช้ :** ทาด้วยแปรง ลูกกลิ้ง หรือเครื่องพ่นสี รองพื้นด้วยสีรองพื้นปูนใหม่กันด่าง“เวฟโก้” 1 ครั้ง และทาด้วยสีพลาสติก 1-2 ครั้ง

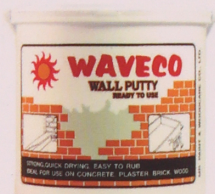


### น้ำยาลอกสี“เวฟโก้” Waveco Paint Remover

น้ำยาลอกสี“เวฟโก้” ประกอบด้วยสารเผาไหม้ที่มีคุณภาพ เหมาะสำหรับละลาย ลอกสีต่างๆ น้ำมันวานิชหรือสีเคลือบ น้ำมันได้ผลทันใจ โดยไม่มีผลกระทบต่อไม้ หรือโลหะต่างๆ

**การเตรียมพื้นผิว :** ทาลงบนผนังที่ต้องการจะลอกสีได้ทันที

**วิธีการใช้ :** ทาด้วยแปรงต่างๆ 1 เท้า รอสีหลุด เมื่อเกิดรอยฟองย่นให้ใช้เหล็กขูดสีแฉะสิ่งที่ฟองออกจากพื้นผิว เมื่อจะทาสีใหม่ ควรใช้น้ำมันสนเช็ดให้สะอาด (ไม่ควรใช้น้ำล้าง เพราะต้องรอให้น้ำแห้งก่อนถึงจะทาสีใหม่ได้)



### เคมีโป้วฝ้าผนัง“เวฟโก้” Waveco Wall Putty

สำหรับงานซ่อมแซม ตกแต่งรอยแตกร้าว หรือรอยเจาะตะปู บนผิวคอนกรีต ปูน ไม้ อิฐ และกระเบื้อง โดยเฉพาะอย่างยิ่งตกแต่งฝ้าผนังก่อนทาสีกับ แห้งเร็วและสะดวกต่อการใช้งาน

**การเตรียมพื้นผิว :** ถ้าต้องการโป้วให้ผิวหน้าเรียบ ใช้กระดาษทรายขัดก่อนทาสีกับ

**วิธีการใช้ :** เปิดฝาใช้งานได้ทันที โป้วลงบนรอยแตกร้าว หรือบริเวณที่ต้องการตกแต่ง ทิ้งไว้ให้แห้ง ถ้าข้นเกินไป สามารถเติมน้ำได้เล็กน้อย เพื่อให้เหมาะแก่การใช้งาน ใช้ได้ทั้งภายใน และภายนอก