



NIPPON PAINT
PROFESSIONAL
SERIES



- Nippon EA-4 Finish ●
- Nippon Polyurethane Recoatable Finish ●
- Nippon Hycote 51WT ●
- Nippon 5-IN-1 Micaceous Iron Oxide (MIO) ●
- Nippon Perfectcoat Fiber Stone ●



NIPPON 5-IN-1 MIO

สีน้ำมันอัลซิด ออกประสงค์ ผสมผงสี MIO (Micaceous Iron Oxide) ให้การปกป้องสูง ทนต่อสภาวะอากาศ สารเคมี มลพิษ และป้องกันสนิมได้ดีเยี่ยม ออกแบบให้ใช้งานได้หลากหลาย เช่น เป็นสีชั้นกลางเพื่อปกป้องโครงสร้างเหล็ก จากสนิม หรือใช้เป็นสีทับหน้า เพื่อเพิ่มความทนทาน สวยงาม ดูหรูหรา โดดเด่นอย่างมีระดับ สามารถใช้ได้ทั้งภายในและภายนอก

โดดเด่นด้วยคุณสมบัติถึง 5 ประการในหนึ่งเดียว

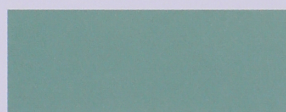
- | | |
|------------------------------------|---|
| 1. Anti Oxygen Penetration | ป้องกันอากาศแทรกซึมทำลายโครงสร้างเหล็ก |
| 2. Excellent Rust Prevention | ป้องกันสนิมได้ดีเยี่ยม |
| 3. Ultra High Weather Resistance | ทนทานต่อสภาวะอากาศที่เปลี่ยนแปลง |
| 4. Pollution & Chemical Resistance | ทนต่อมลพิษ และสารเคมี |
| 5. Luxurious Finishing | ให้ฟิล์มสีที่สวยงามหรูหรา โดดเด่น แตกต่างอย่างมีระดับ |



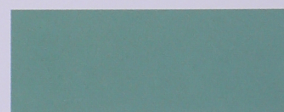
300
SILVER



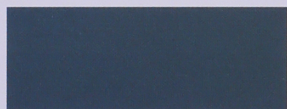
301
AYOCADO



302
GREEN SATIN



303
FOREST GREEN



304
SPRUCE



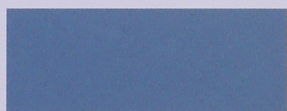
501
LIGHT GREY



701
BROWN



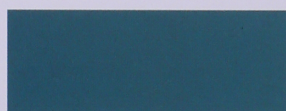
702
CLAY



901
LIGHT GREY



902
MIDNIGHT BLUE



903
NEPTUNE BLUE



904
NEON GREEN



905
DARK GREY



906
GREY BLACK



907
BROWN VELVET

Nippon 5-IN-1 MIO

SMART PAINT FOR SMART USAGE

สีสมาร์ทเพื่อการใช้งานที่หลากหลาย

Nippon 5-IN-1 MIO ใช้เป็นสีชั้นกลาง เพื่อการปกป้องพื้นผิวเหล็กจากการสัมผัสอากาศและน้ำ ป้องกันออกซิเจนแทรกซึมเข้าพื้นผิว ซึ่งเป็นสาเหตุของการเกิดสนิม เหมาะอย่างยิ่งสำหรับถังเหล็กเก็บวัตถุดิบต่างๆ งานท่อ สะพาน หอคอย และงานเหล็กทั่วไปในโรงงาน รางเหล็ก ตะแกรง ใช้ได้ทั้งงานภายนอกและภายใน



Nippon 5-IN-1 MIO ใช้เป็นสีทับหน้า สำหรับตกแต่งชิ้นงาน ให้ดูหรูหรา ทันสมัย โดดเด่นกว่าสีเคลือบทั่วไป และให้ความทนทานที่สูงกว่า ทนทุกสภาวะอากาศ เหมาะสำหรับงานรั้วเหล็ก เฟอร์นิเจอร์ งานประติมากรรมต่างๆ ใช้ได้ทั้งงานภายนอกและภายใน



908
PEWTER GREY



909
ROCKY GREY



910
BLEACHED GREY



911
DRY CLAY



912
COTTON GREY



913
OCEAN GREY



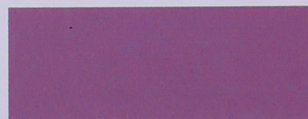
914
STORM BLUE



915
CAVE GREEN



916
FADED LILAC



917
CHERRY BERRY



918
EXECUTIVE GREY



919
SPARKLE VIOLET



920
ASHWOOD BROWN



921
MUDDY BROWN

เลือกเฉดสีที่ใช้ในสโตร์คุณ ด้วยเครื่องพ่นสี Nippon Colour Creation Pro Series

นิบอน ไฮค็อก 51 ดับบลิวที

สีอีพ็อกซีชนิด 2 ส่วนผสมกัน ใช้เป็นสีรองพื้นสำหรับพื้นผิวหลากหลายประเภท ให้ความอ่อนนุ่ม และให้การยึดเกาะที่ดีเยี่ยม และสามารถเคลือบสีทับกันบนหน้า เช่น สี Nippon EA-4 Finish หรือ สี Nippon PU Recoatable Finish ได้อีกด้วย

การใช้งาน
คุณสมบัติพิเศษ
ลักษณะฟิล์มสี
สีที่ปรากฏ
ความหนาของฟิล์มสีที่แนะนำ

พื้นที่การทา (โดยทฤษฎี)
พื้นที่การทา (โดยปฏิบัติ)

จำนวนเที่ยว
ตัวทำละลาย
วิธีการเคลือบสี
คำแนะนำในการใช้สีบนพื้นสี

การทาลาย
สัดส่วนการผสมสี
การแห้งตัวที่ 25°C ถึง 30°C :
แห้งสัมผัสได้
แห้งแข็ง
แห้งทาบได้
แห้งสนิทพร้อมใช้งาน ที่ 25°C ถึง 30°C

ใช้เป็นสีรองพื้นสำหรับกระเบื้องเคลือบ อิฐขัดมัน พื้นคอนกรีตเรียบขัดมัน พื้นผิวสุขภัณฑ์ สามารถใช้ได้หลากหลายพื้นผิว มีกลิ่นอ่อนมาก ให้การยึดเกาะสูง เหลือบเงา
ขาว
35-40 ไมโครเมตร สำหรับฟิล์มสีเนื้อแห้ง
80-90 ไมโครเมตร สำหรับฟิล์มสีชั้นเหนียว
13 ตร.ม. / ลิตร / เที่ยว (ที่ความหนาเนื้อแห้ง 35 ไมโครเมตร)
11.5 ตร.ม. / ลิตร / เที่ยว (ที่ความหนาเนื้อแห้ง 40 ไมโครเมตร)
10.5 ตร.ม. / ลิตร / เที่ยว (ที่ความหนาเนื้อแห้ง 35 ไมโครเมตร)
9.2 ตร.ม. / ลิตร / เที่ยว (ที่ความหนาเนื้อแห้ง 40 ไมโครเมตร)
1 เที่ยว
น้ำสะอาด
แปรง ลูกกลิ้ง ทาพู่สี แอร์เลสสเปย์
ความดันลม : 2,000 p.s.i.
รูหัวปืน : 0.015 - 0.017 นิ้ว
มุมการพ่น : 60 - 70 องศา
พรมน้ำสะอาด 10% โดยปริมาตร สำหรับการเคลือบสีด้วยแอร์เลสสเปย์
พรมสี 3 ส่วน กับตัวเร่งแข็ง 2 ส่วนโดยปริมาตร ต้องควนสีและตัวเร่งแข็งให้เข้ากันดีก่อนการใช้งาน
2 ชั่วโมง
8 ชั่วโมง
อย่างน้อย 4 ชั่วโมงสำหรับทาแห้ง อย่างน้อย 8 ชั่วโมงสำหรับพ่น อย่างมากสุด 72 ชั่วโมงสำหรับพ่น



ระบบการทาสีที่แนะนำสำหรับกระเบื้องเคลือบ และพื้นคอนกรีตผิวเรียบขัดมัน		
ขั้นตอน	สินค้า	จำนวนเที่ยว
รองพื้น	NIPPON HYCOTE 51WT	1
สีทับหน้า	NIPPON EA-4 FINISH, NIPPON PU RECOATABLE FINISH	2

หมายเหตุ คำตัวเลขต่างๆ เหล่านี้เป็นเพียงค่าเฉลี่ยสำหรับอ้างอิงเท่านั้น ตัวเลขจริงอาจมีการเปลี่ยนแปลงได้ ขึ้นกับสภาพแวดล้อมต่างๆ
ค่าเตือน เก็บให้พ้นมือเด็ก และเก็บในที่ร่ม

นิบอน โฟว์-อิน-วัน เอ็ม ไอ โอ

นิบอน อีพ็อกซี โปคเซียส โดรนออกไซด์ เป็นสีออลอินวัน เนื้อสีผสมผงสีอีเอ็มไอ ออกแบบมาให้เป็นสีสำหรับการปกป้องพื้นผิวเหล็ก และสามารถเคลือบด้วยสีออลอินวัน การใช้งานใช้เป็นสีชั้นกลางสำหรับงานอุตสาหกรรม เพื่อป้องกันและอากาศแทรกซึม อันเป็นสาเหตุของการเกิดสนิม หรือใช้เป็นสีทับหน้าตกแต่งชิ้นงานเหล็ก โลหะ ทั้งภายในและภายนอก โดยให้ฟิล์มสีแบบเรียบเนียน คุกรุรา

คุณสมบัติพิเศษ
ลักษณะฟิล์มสี
สีที่ปรากฏ
พื้นที่การทา (โดยทฤษฎี)
พื้นที่การทา (โดยปฏิบัติ)

จำนวนเที่ยว
ตัวทำละลาย
วิธีการเคลือบสี
คำแนะนำในการใช้สีบนพื้นสี

การทาลาย
การแห้งตัวที่ 25°C ถึง 30°C :
แห้งสัมผัสได้
แห้งทาบได้
แห้งเคลือบย้ายได้
หมายเหตุ

ป้องกันน้ำ และอากาศแทรกซึมทำลายโครงสร้างชิ้นใน
ป้องกันการกัดกร่อน และการเกิดสนิม
ทนต่อสภาพอากาศ
เหลือบเงา แบบเรียบคุกรุรา
ตามแคตตาล็อก
10 ตร.ม. / ลิตร / เที่ยว (ที่ความหนาเนื้อแห้ง 50 ไมโครเมตร)
8.5 ตร.ม. / ลิตร / เที่ยว (ที่ความหนาเนื้อแห้ง 60 ไมโครเมตร)
8.2 ตร.ม. / ลิตร / เที่ยว (ที่ความหนาเนื้อแห้ง 50 ไมโครเมตร)
6.8 ตร.ม. / ลิตร / เที่ยว (ที่ความหนาเนื้อแห้ง 60 ไมโครเมตร)
1 - 2 เที่ยว
นิบอน ออลอินวัน พินซ์ กั้นเนอร์
แปรง ลูกกลิ้ง ทาพู่สี แอร์เลสสเปย์
ความดันลม : 140-170 กก./ตร.ซม.
รูหัวปืน : 0.015 - 0.017 นิ้ว
มุมการพ่น : 60 - 70 องศา
ทำจำเป็น ให้พรมกันน้ำ 5% โดยปริมาตร สำหรับการเคลือบสีด้วย แปรง ลูกกลิ้งหรือ แอร์เลสสเปย์
และ 10-15% โดยปริมาตร สำหรับการเคลือบสีด้วยทาพู่สี
อย่างน้อย 1 ชั่วโมง
16 ชั่วโมง
อย่างน้อย 16 ชั่วโมง
คำตัวเลขต่างๆ เหล่านี้เป็นเพียงค่าเฉลี่ยสำหรับอ้างอิงเท่านั้น



นิบอน เพอร์เฟ็คท์โคท ไฟเบอร์ สโตน

สีทับนินเคลือบสีส พลัสจากทางอะคริลิกเรซิน เหมาะสำหรับการใช้เคลือบไม้พาทิม ไม้พ่นทิม ไม้ขัด ไม้ขนวน ไม้ขนระฆัง ไม้ขนกรัด ไม้ขนพ่น ไม้ขนทฤษฎี อิฐ คอนกรีต กรวดล้าง ทรายล้าง ใช้ได้ดีทั้งภายในและภายนอก

คุณสมบัติพิเศษ
ลักษณะฟิล์มสี
สีที่ปรากฏ
พื้นที่การทา (โดยทฤษฎี)
จำนวนเที่ยว
ตัวทำละลาย
วิธีการเคลือบสี
การทาลาย
แปรงหรือลูกกลิ้ง

กาพ่นสี
การแห้งตัวที่ 25°C ถึง 30°C :
แห้งสัมผัสได้
แห้งทาบได้
หมายเหตุ
ค่าเตือน

ป้องกันการเกาะตัวของฝุ่นผง
ทนต่อรังสียูวี และทนต่อการสึกกร่อน
กันน้ำ กันความชื้น
ให้การยึดเกาะสูง ทนทาน
ป้องกันคราบ กันตะไคร่ และเชื้อรา
มีให้เลือกทั้งฟิล์มสีทาส และด้าน
โปร่งใส
7-10 ตร.ม. / ลิตร / เที่ยว
2-3 เที่ยว
นิบอน โอพี-1 กั้นเนอร์
แปรง ลูกกลิ้ง และ ทาพู่สี
พรมกันน้ำ 50% โดยปริมาตรสำหรับการเคลือบสีด้วย แปรง ลูกกลิ้ง สำหรับการเคลือบ สีที่ขวยแรก
และ 5% สำหรับรองต่อไปเพื่อการแทรกซึมที่ดี
พรมกันน้ำ 50% โดยปริมาตรสำหรับการเคลือบสีด้วยทาพู่สี
30 นาที
อย่างน้อย 4 ชั่วโมง
คำตัวเลขต่างๆ เหล่านี้เป็นเพียงค่าเฉลี่ยสำหรับอ้างอิงเท่านั้น ตัวเลขจริงอาจมีการเปลี่ยนแปลงได้ ขึ้นกับสภาพแวดล้อมต่างๆ
เก็บให้พ้นมือเด็ก และเก็บในที่ร่ม



NIPPON HYCOTE 51WT

Type : Nippon Hycote 51WT is two component water thinned epoxy primer barrier coating designed as a universal primer coating for many types of substrate. It is low odour and provides excellent adhesion to the surfaces, such as glazed tiles, glazed brickwork and smooth concrete floor. It is also suitable for use as a barrier tie coat between ideal single pack coating and two pack solvent based top coats, such as Nippon EA-4 Finish or Nippon PU Recoatable Finish.

Usage Use as a primer coating for glazed tiles, glazed brickwork and smooth concrete floor.

Special Features Can be apply to many substrates.
Low Odour
Excellent Adhesion

Appearance Low Gloss

Colour White

Recommended Film Thickness Per Coat 35 ~ 40 microns for dry film / 80 ~ 90 microns for wet film

Coverage (Theoretical) 13 m²/litre (for dry film thickness of 35 microns)
11.5 m²/litre (for dry film thickness of 40 microns)

Practical Coverage 10.5 m²/litre (for dry film thickness of 35 microns)

20% Loss Factor 9.2 m²/litre (for dry film thickness of 40 microns)

Recommended No. Of Coat 1 coat

Thinner Water

Application Methods Brush, roller, compressed air spray and airless spray.

Guiding Data For Airless Spray Delivery Pressure : 2,000 p.s.i.
Tip Size : 0.015" - 0.017"
Spray Angle : 60° - 70°

Thinning WATER. Normally 10 % thinning is required for airless spray.

Mixing Ratio 3 parts by volume of Base to 2 parts by volume of Hardener. Stir the content of the base component, continue stirring and gradually add the total contents of the hardener component, continue stirring until a homogeneous mix is obtained.

Drying Time At 25°C to 30°C : 2 hours

Dry to touch 8 hours

Hard Dry Minimum 4 hours (for Wall)
Minimum 8 hours (for Floor)

Dry to overcoat Maximum 72 hours (for Floor)

Curing Time (at 25°C ~ 30°C) 7 days

Recommended Painting System For glazed tiles and smooth concrete floor		
Sequence	Product Name	No. of Coats
Primer	NIPPON HYCOTE 51WT	1
Finish	NIPPON EA-4 FINISH / NIPPON PU RECOATABLE FINISH	2

Note Figures given are average for reference. Actual figures may vary, depending on surface conditions.

Caution Keep away from children.

NIPPON 5-IN-1 MICACEOUS IRON OXIDE (MIO)

Type : Nippon MIO is an alkyd based coating pigmented with micaceous iron oxide. It is recommended for use as protective coating on steel finish or left uncoated. structures. It may be overcoated with alkyd based.

Usage As a middle coat for industrial paint to protect against water and oxygen As a topcoat with special luxurious sheen finish for iron and metal surface.

Special Features High resistance against water and oxygen which can cause rust problem
Anti-corrosive and rust prevention.
High weather resistance

Appearance Luxurious sheen finish

Colour Silver, Colours per MIO colour card

Coverage (Theoretical) 10 m² / Litre / Coat (dry film thickness of 50 microns) / 8.5 m² / Litre / Coat (dry film thickness of 60 microns)

Practical Coverage : 8.2 m² / Litre / Coat (dry film thickness of 50 microns)

(20% Loss Factor) 6.8 m² / Litre / Coat (dry film thickness of 60 microns)

Recommended No. Of Coat 1 - 2 coats

Thinner Nippon Alkyd Finish Thinner

Application Methods Brush, roller, compressed air spray and airless spray.

Guiding Data For Airless Spray Delivery Pressure : 140-170 kg/cm²
Tip Size : 0.015" - 0.017"
Spray Angle : 60° - 70°

Thinning If necessary, add up to 5% thinner by volume for application by brush, roller and airless spray; about 10%-15% by volume for application by compressed air spray.

Drying Time At 25°C to 30°C

Dry to touch Approximately 1 hour

Dry to handle 16 hours

Dry to overcoat Minimum 16 hours

Note Figures given are average for reference. Actual figures may vary, depending on surface conditions.

Caution Keep away from children.

NIPPON PERFECTCOAT FIBER STONE

Type : Nippon Perfectcoat Fiber Stone is a solvent based acrylic coating. It is specially formulated surface protective coating with added UV additive for treatment of interior and exterior slates, natural stone, cementitious substrate, fiber cement, etc against staining, efflorescence and scratching. This coating will enhance the colour of material giving the surface a fine lustrous finish.

Usage Designed to use on interior and exterior slates, bricks, concrete, quarry or porous tiles, natural stones, terra cotta tiles and cementitious substrates.

Special Features UV Protection
Staining, efflorescence and scratching resistance. Water and moisturizer repellent.
Excellent adhesive and durability.
Fungus and Algae free

Appearance: Gloss and Matt

Colour Transparent

Coverage: (Theoretical) 7-10 m²/litre

Recommended No. Of Coat 2-3 coats

Recoating Interval 4 hours

Thinner Nippon OP-1 Thinner

Application Methods Brush, roller and compressed air spray

Thinning : Dilute with 50% of Nippon OP-1 Thinner for first coat is recommended, for better penetration into substrate.
Dilute with 5% of Nippon OP-1 Thinner for the subsequent coats is recommended, for better application.
Dilute with maximum 50% of Nippon OP-1 Thinner.

Brush / Roller

Compressed Air Spray

Drying Time At 25°C to 30°C : 30 minutes

Dry to touch 4 hours

Dry to overcoat

Note Figures given are average for reference. Actual figures may vary, depending on surface conditions.

Caution Keep away from children.

NIPPON PAINT
PROFESSIONAL
SERIES



ผลิตโดย นีปปอนเพนต์ (ประเทศมาเลเซีย)
นำเข้าโดย บริษัทนีปปอนเพนต์ เทคโนโลยีพ โคทติ้ง (ประเทศไทย) จำกัด
101 หมู่ 3 ซอยสุขสวัสดิ์ 76 ถนนสุขสวัสดิ์ บางจาก พระประแดง สมุทรปราการ 10130
จัดจำหน่ายโดย บริษัท ซี.เค. ฮาร์ดแวร์อินเตอร์เนชั่นแนล จำกัด
Call Center 02-623-1350